

Cours & marchés

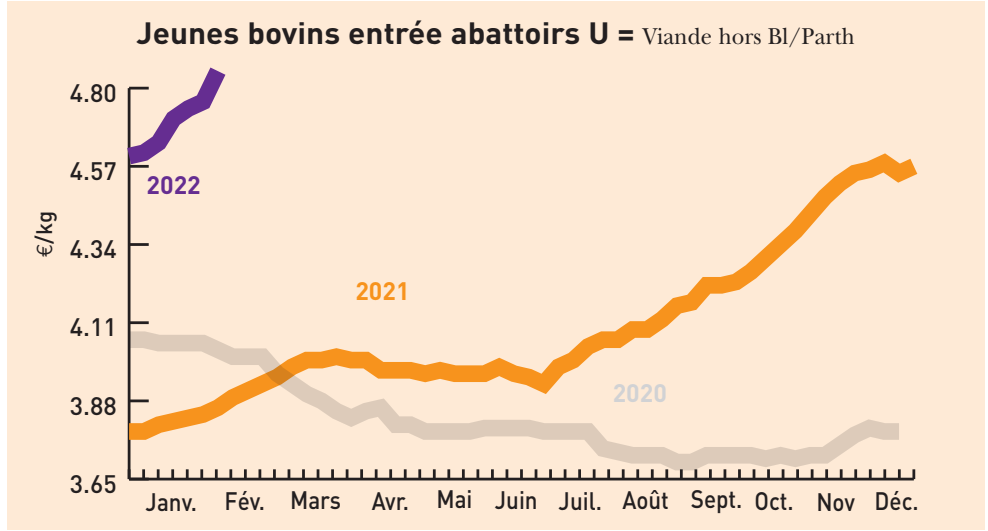
Gros bovins vifs (prix moyen en kg carcasse)		Les marchés en Sud-Est Centre			
Marchés	cat.	Laissac 22/02/2022	Bourg-en-Bresse 22/02/2022	St-Christophe-en-B. 16/02/2022	National 16/02 au 22/02/22
Vaches viande (V)	U	4,60 €	4,40 €	4,75 €	5,03 €
	R	4,20 €	4,40 €	4,60 €	4,64 €
	O	3,95 €	4,40 €	-	4,27 €
Vaches mixte (M)	R	4,00 €	-	-	(R-) 4,15 €
	O	3,90 €	3,85 €	-	(O-) 4,13 €
	P	3,70 €	3,55 €	-	(P-) 3,99 €
Vaches lait (L)	O	3,80 €	-	-	(O-) 4,01 €
	P	3,70 €	3,55 €	-	(P-) 3,99 €
	U	-	4,85 €	4,95 €	5,03 €
Génisses VML	R	4,25 €	4,40 €	4,70 €	4,66 €
	O	4,10 €	3,80 €	-	4,20 €
	URO	3,75 €	3,60 €	3,80 €	(U-) 4,00 €

VML : viande, mixte, lait

Bovins

Gros bovins morts entrée abattoir (en euros/kg net, frais de transport inclus)		Cotations du Bassin Centre-Est du 14/02 au 20/02/22						
Jeunes bovins 12 à 24 mois		E	U=	R=	R-	O+	O=	P+
Viande hors BI/Parth	-	4,85 €	4,70 €	-	-	-	-	-
Races mixte	-	-	-	4,08 €	4,07 €	-	-	-
Races lait	-	-	-	-	-	-	-	-
Bœufs		E	U=	R=	R-	O+	O=	P+
Races à viande	-	-	-	-	-	-	-	-
Races mixte	-	-	-	-	4,13 €	4,10 €	-	-
Races lait	-	-	-	-	-	-	-	-
Vaches		U=	U-	R+	O+	O=	P+	P=
Viande hors BI/Parth - 10 ans +350 kg	4,86 €	4,78 €	4,71 €	-	-	-	-	-
Charolaise - 10 ans +350 kg	4,84 €	4,76 €	4,71 €	-	-	-	-	-
Limousine - 10 ans +350 kg	-	4,86 €	4,76 €	-	-	-	-	-
Races mixte	-	-	-	4,13 €	4,09 €	-	-	-
Races lait	-	-	-	-	4,04 €	3,92 €	3,90 €	-
Génisses		U=	U-	R+	R=	O+	O=	P=
Viande mixte lait	-	-	-	-	-	-	-	-
Viande +350 kg	5,06 €	4,88 €	4,75 €	4,60 €	-	-	-	-

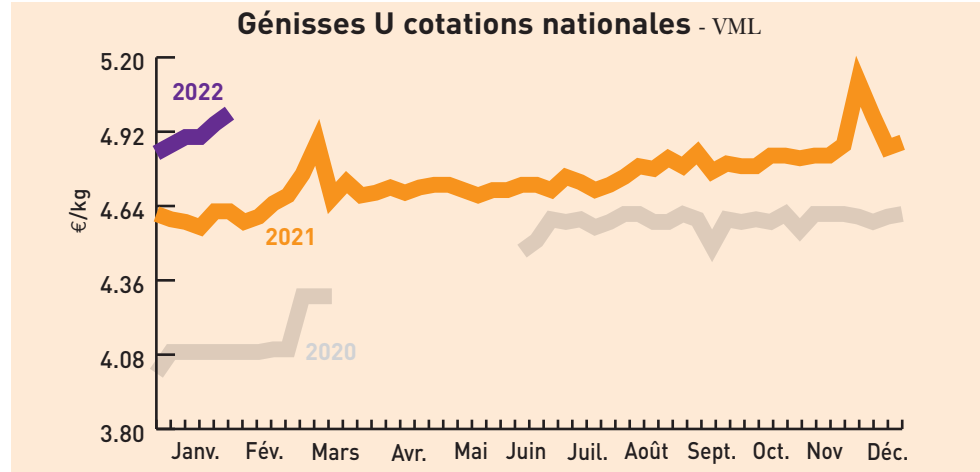
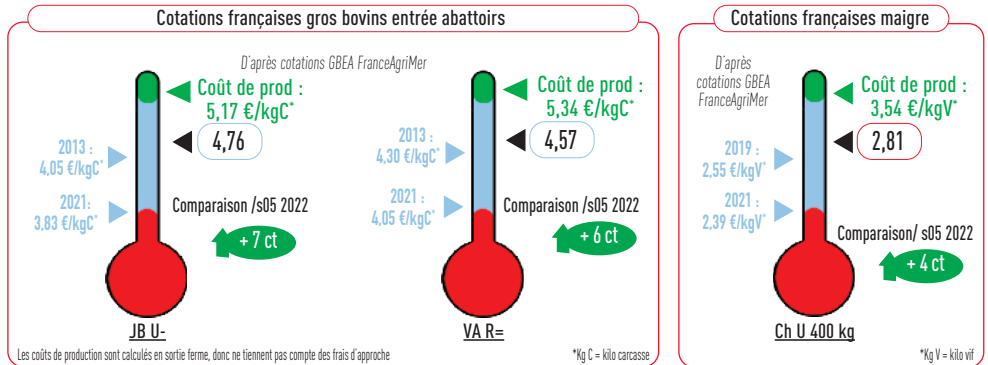
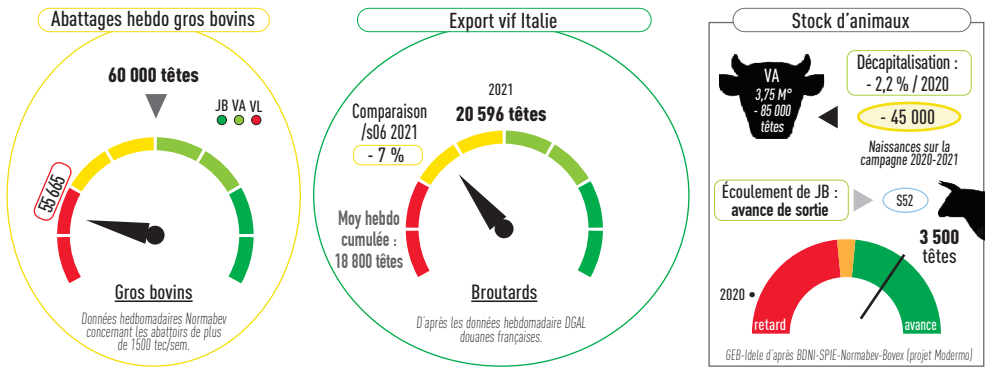
Tendance : -



Gros bovins morts entrée abattoir (en euros/kg net, frais de transport inclus)		Cotations du Bassin Grand Sud du 14/02 au 20/02/22							
Jeunes bovins 12 à 24 mois		U+	U=	R+	R=	O+	O=	P+	P=
Viande hors BI/Parth	4,85 €	4,83 €	4,82 €	-	-	-	-	-	-
Vaches		U+	U=	R+	R=	O+	O=	P+	P=
Viande hors BI/Parth - 10 ans +350 kg	-	5,07 €	4,87 €	4,73 €	-	-	-	-	-
Charolaise - 10 ans +350 kg	-	-	4,73 €	4,74 €	-	-	-	-	-
Races mixte	-	-	-	-	4,07 €	-	-	-	-
Races lait	-	-	-	-	-	3,90 €	3,86 €	-	-
Génisses		U=	U-	R+	R=	O+	O=	P+	P=
Viande + 350 kg	5,06 €	4,95 €	4,86 €	-	-	-	-	-	-

Tendance : Application du réseau.

Indicateurs de marché : semaine 06 du 07/02 au 11/02/2022



Marché de Moulin-Engilbert du 22/02/2022 (prix moyen en kg carcasse)		Marché de Sancoins du 16/02/2022		
Génisses	U	R	U	R
24 à 36 mois	2,77 €	-	2,72 €	-
Vaches charolaises	U	R	U	R
- 5 ans	2,71 €	-	2,73 €	2,26 €
5 à 10 ans	2,64 €	-	2,66 €	2,31 €
+ 10 ans	2,39 €	-	2,44 €	2,22 €

Brouards (6 à 12 mois, prix au kg vif)		Marché de Bourg-en-Bresse du 22/02/2022	
		U	R
Charolais		3,20 €	2,90 €
Mâles légers de 250-300 kg		3,10 €	2,85 €
Mâles légers de 300-350 kg		3,05 €	2,85 €
Mâles légers de 350-400 kg		3,10 €	2,90 €
Femelles légères de 250-300 kg		3,10 €	2,90 €
Femelles légères de 300-350 kg		3,00 €	2,75 €
Femelles légères de 350-400 kg		3,10 €	2,90 €
Mâles légers de 250-300 kg		3,00 €	2,80 €
Mâles légers de 300-350 kg		2,95 €	2,60 €
Mâles légers de 350-400 kg		3,05 €	2,45 €
Femelles légères de 250-300 kg		3,00 €	2,45 €
Femelles légères de 300-350 kg		3,00 €	-
Femelles légères de 350-400 kg		3,00 €	-

Brouards charolais (6 à 12 mois, au kg vif)		Marché de St Christophe-en-Brionnais du 16/02/2022	
		U (mini-maxi)	R (mini-maxi)
Mâles légers		2,90-3,27 €	2,84-2,84 €
250-300 kg		2,82-3,25 €	2,71-2,77 €
300-350 kg		2,82-3,11 €	-
350-400 kg		-	-
Femelles légères		-	-
250-300 kg		-	-
300-350 kg		2,82-3,11 €	2,71-2,77 €
350-400 kg		-	-

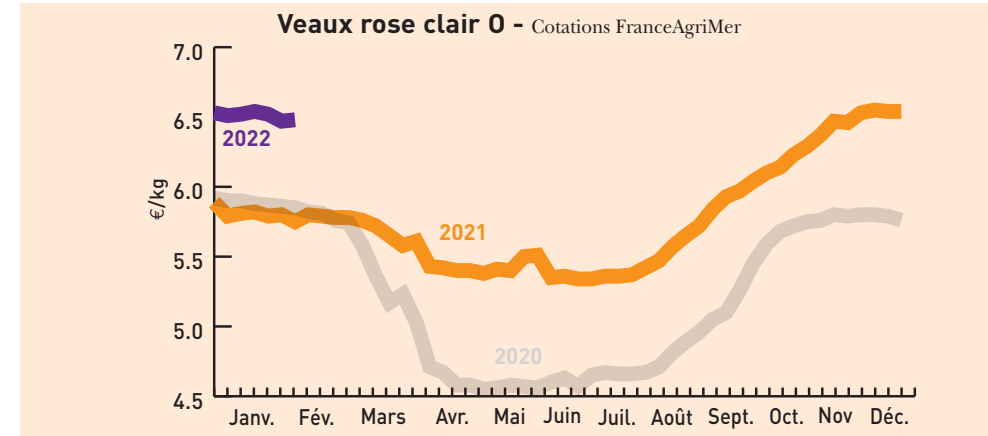
Brouards charolais (6 à 12 mois, au kg vif)		Marché de Moulin-Engilbert du 22/02/2022	
		U (mini-maxi)	R (mini-maxi)
Mâles		3,19-3,41 €	-
250-300 kg		3,19-3,45 €	-
300-350 kg		3,09-3,20 €	-
350-400 kg		3,03-3,27 €	-

Bovins destinés à l'engraissement (prix au kg vif départ exploi.)		Dijon 14/02 au 20/02/2022	
		E	R
Mâles 6-12 mois		-	-
300 kg		-	-
350 kg		-	3,00 €
400 kg		-	-
Mâles 12-24 mois		-	-
450 kg		-	2,85 €
Femelles 6-12 mois		-	-
270 kg		-	2,78 €
Femelles 12-24 mois		-	-
400 kg		-	2,75 €

Tendance : Cours à la hausse dans les mâles due au peu d'offre.

Cours & marchés

Veaux		Cotations nationale FranceAgriMer du 14/02 au 20/02/2022			
Veaux de boucherie (kg net entrée abattoir)		Blanc	Rose clair	Rose	Rouge
Cat.		-	9,28 €	-	-
E		-	7,92 €	5,92 €	-
U		-	6,89 €	5,27 €	-
R		-	6,48 €	5,12 €	4,32 €



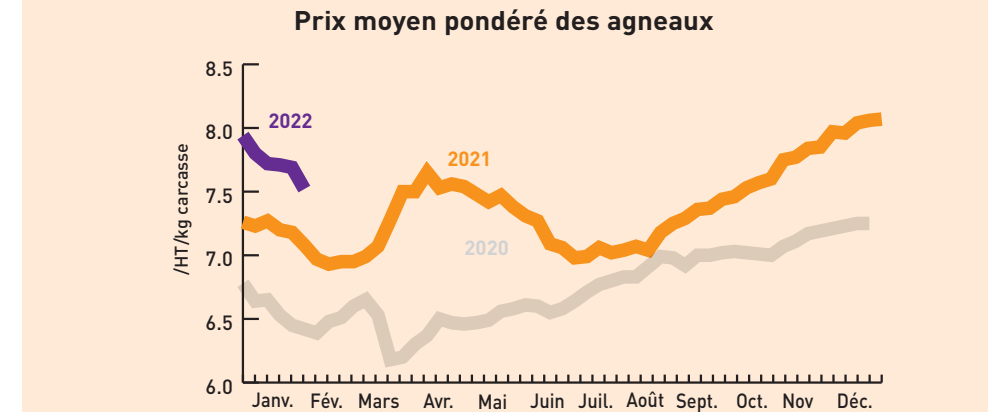
Jeunes veaux (prix min-maxi en euros)		Marchés régionaux du 21/02 au 22/02/2022			
		Mâles croisement	Femelles croisement	Mâles Montbéliard	Laitiers mâles
St Laurent-de-Chamousset (veau de 10 j à 4 sem) Supérieure/Élevage (mini-max)		-	-	230-295 €	425-490 €
Saint Étienne (veau 45-50 kg - Mixte)	160-240 €	110-170 €	145-60 kg 60-100 €	15-35 €	-
Saint Étienne (veau 50-60 kg - Mixte)	310-390 €	190-290 €	145 à 50 kg 110-190 €	45-65 €	-
Saint Étienne (Supérieur élevage)	-	310-380 €	210-270 €	65-115 €	-
Bourg-en-Bresse (veau 45-50 kg - engrais)	150-230 €	120-170 €	80-120 €	40-60 €	-

Chevreau vif (prix «départ élevage» hors taxe exprimé en euro/kg vif)		Cotations FranceAgriMer du 14/02 au 20/02/2022	
Poids	Prix moyen	Valeurs	Variation %
8 à 11 kg	3,33	0,00	0,00

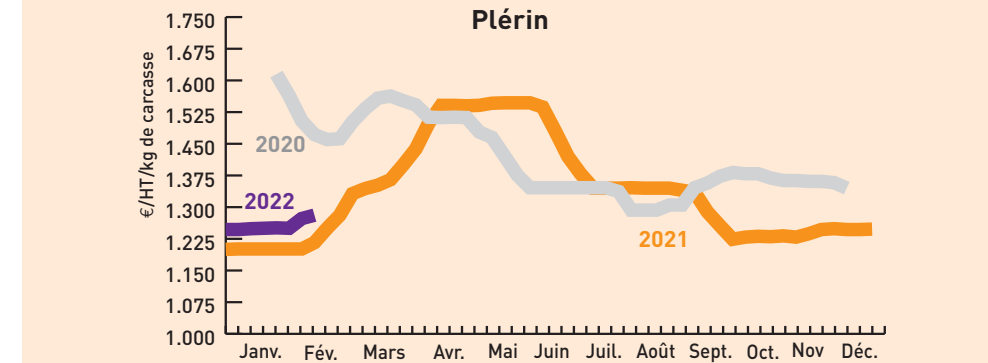
Reconduction de la cotation, volume à la hausse.

Ovins		Cotations FranceAgriMer du 14/02 au 20/02/2022			
(prix entrée abattoir - HT exprimé en euros/kg de carcasse (5 ^e quartier inclus)		Cotations FranceAgriMer du 14/02 au 20/02/2022			
Cat.	Poids	U	R	O	
Couvert	13 - 16 kg	-	7,83 €	7,55 €	-
Couvert	16 - 19 kg	-	7,73 €	7,23 €	-
Gras	13 - 16 kg	-	-	-	-
Gras	16 - 19 kg	-	7,26 €	-	-

Prix moyens pondéré (entrée abattoir HT exprimé en euros/kg de carcasse (5 ^e quartier inclus)		Cotations FranceAgriMer du 14/02 au 20/02/2022	
		Moyenne agneaux Rungis	
Prix moyen pondéré des agneaux	7,51 € (-0,01)	8,23 € (-0,10)	



Porcs charcutiers cadran de Plérin (4 800 porcs présentés)		Cotations du lundi 21 février 2022	
		Prix moyen (sur une base de 56 TMP) : 1,281 €	



Porcs abattus en Rhône-Alpes Cotations FranceAgriMer du 11/02/22 au 17/02/2022
1,57 €/carcasse euros

Fruits et légumes		Cotations du 21/02/2022			
unité : le kg [*] unité utilisée sauf mention contraire		Lyon	Avignon-Cavaillon	Rungis	
		21/02/2022	17/02/2022	22/02/2022	
Bette France plateau		1,80 €	(piéd) 1,60 €	-	-
Carotte France cat.I sac 10 kg		0,50 €	-	0,55 €	-
Carotte France cat.I colis 12 kg		0,75 €	0,95 €	0,65 €	-
Céleri rave France		1,00 €	1,50 €	0,90 €	-
Céleri branche vert France cat.I		1,25 €	1,50 €	-	-
Chou blanc France cat.I		0,75 €	(les 6) 8,50 €	0,80 €	-
Chou de Bruxelles France cat.I		1,45 €	2,33 €	-	-
Chou fleur France couronné cat.I gros (les 6 pièces)		8,00 €	(les 6) 10,15 €	(les 6) 6,20 €	-
Chou frisé France cat.I		0,80 €	(les 6) 8,50 €	-	-
Chou rouge France cat I		0,85 €	(les 6) 8,50 €	0,80 €	-
Courge Buttermut France cat I		0,90 €	0,95 €	0,90 €	-
Courge Potimarron France		1,20 €	1,50 €	1,30 €	-
Endive France extra colis 5kg		1,05 €	1,55 €	1,20 €	-
Épinard France cat I		2,50 €	(feuilles) 2,50 €	2,70 €	-
Kiwi Hayward France cat I 85-95 g (33 fruits) colis		2,80 €	(30 fruits) 3,40 €	3,00 €	-
Laitue Feuille de chêne blonde France cat.I colis de 12 (la pièce)		0,70 €	0,85 €	(les 12 pi) 9,50 €	-
Laitue Feuille de chêne rouge France cat.I colis de 12 (la pièce)		0,80 €	0,90 €	(les 12 pi) 11,00 €	-
Laitue pommée France cat.I colis de 12 (la pièce)		0,65 €	0,80 €	(les 12 pi) 9,50 €	-
Mâche blonde France		6,20 €	-	-	-
Mâche Coquille France barq.150 g (les 150g)		1,20 €	(1 kg) 8,05 €	(1 kg) 6,50 €	-
Navet rond violet France		1,25 €	1,50 €	1,30 €	-
Noix AOP Grenoble sèche France cat I + 30 mm		4,00 €	4,20 €	4,00 €	-
Noix AOP Grenoble sèche France cat I + 32 mm		4,40 €	-	4,20 €	-
Noix AOP Grenoble sèche France cat.I +34mm		4,50 €	-	4,60 €	-
Poireau France cat.I 10kg		0,80 €	1,00 €	0,80 €	-
Persil frisé France		-	0,70 €	-	-
Poire Doyenne du comice France cat.I 80-85mm plateau 1 rg		3,10 €	-	-	-
Pomme Chantecler France cat.I 150/180 g caisse litée		1,20 €	-	-	-
Pomme Chantecler France cat.I 170/220 g plateau 2 rg		1,30 €	-	-	-
Pomme Chantecler France cat.I 201/270 g plateau 1 rg		1,90 €	2,40 €	1,90 €	-
Pomme de terre chair ferme Celtiane France lavée cat.I carton 12,5kg		0,95 €	-	-	-
Pomme de terre chair ferme Charlotte France cat.I carton 12,5kg		0,90 €	-	0,80 €	-
Pomme Gala France cat I 136/200 g		0,90 €	-	1,10 €	-
Pomme Gala France cat.I 170/220 g plateau 2rg		1,15 €	-	-	-
Pomme Gala France cat.I 201/270 g plateau 1rg		1,55 €	1,80 €	1,60 €	-
Pomme Golden France cat.I 136/200 g caisse vrac		0,90 €	-	-	-
Pomme Golden France cat.I 170/220 g plateau 2rg		1,10 €	-	1,40 €	-
Pomme Golden France cat.I 201/270 g plateau 1rg		1,40 €	1,90 €	-	-
Pomme Granny Smith France cat. I 201/270 g plateau 1 rg		1,60 €	-	1,50 €	-
Pomme Reinette grise du Canada France cat I 136/200 g caisse vrac		1,00 €	-	1,80 €	-
Potiron Muscade France		0,75 €	-	0,70 €	-
Radis demi-long France (la botte)		0,80 €	(long) 0,70 €	1,10 €	-
Radis noir France (la pièce)		0,85 €	-	-	-
Rutabaga France		1,40 €	1,95 €		