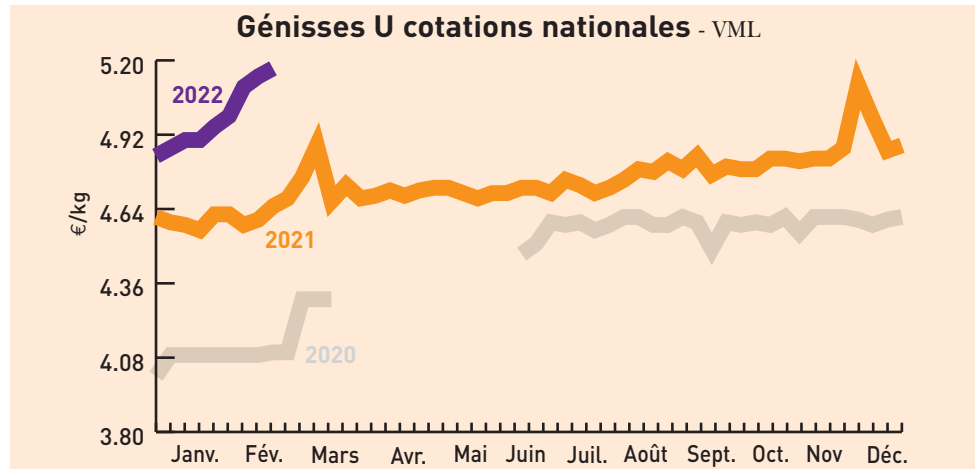


# Cours & marchés

Gros bovins vifs (prix moyen en kg carcasse)		Les marchés en Sud-Est Centre			
Marchés	cat.	Laissac 15/03/2022	Bourg-en-Bresse 15/03/2022	St-Christophe-en-B. 09/03/2022	National 07/03 au 13/03/22
Vaches viande (V)	U	4,80 €	-	-	5,20 €
	R	4,30 €	4,65 €	4,85 €	4,85 €
	O	4,10 €	4,25 €	5,00 €	4,52 €
Vaches mixte (M)	R	4,20 €	-	-	(R-) 4,43 €
	O	4,15 €	4,05 €	-	(O+) 4,40 €
	P	3,95 €	3,80 €	-	(P+) 4,29 €
Vaches lait (L)	O	4,05 €	-	-	(O+) 4,30 €
	P	3,95 €	-	-	(P+) 4,29 €
	U	-	5,00 €	5,20 €	5,17 €
Génisses VML	R	4,35 €	4,60 €	4,90 €	4,84 €
	O	4,25 €	4,00 €	-	4,45 €
	URO	4,00 €	3,70 €	4,10 €	(U-) 4,28 €

VML : viande, mixte, lait



Marché de Moulin-Engilbert du 08/03/2022		Marché de Sannois du 09/03/2022		
Génisses	U	R	U	R
24 à 36 mois	2,83 €	-	2,81 €	-
<b>Vaches charolaises</b>				
- 5 ans	2,84 €	2,31 €	-	-
5 à 10 ans	2,74 €	2,43 €	2,70 €	2,51 €
+ 10 ans	2,37 €	2,07 €	-	-

Marché de Bourg-en-Bresse du 15/03/2022

Charolais		U	R
Mâles légers de 250-300 kg		3,25 €	2,95 €
Mâles légers de 300-350 kg		3,15 €	2,90 €
Mâles légers de 350-400 kg		3,10 €	2,90 €
Femelles légères de 250-300 kg		3,15 €	2,95 €
Femelles légères de 300-350 kg		3,15 €	2,95 €
Femelles légères de 350-400 kg		3,05 €	2,80 €
<b>Croisés charolais</b>			
Mâles légers de 250-300 kg		3,15 €	2,75 €
Mâles légers de 300-350 kg		3,05 €	2,65 €
Mâles légers de 350-400 kg		3,00 €	2,65 €
Femelles légères de 250-300 kg		3,10 €	2,50 €
Femelles légères de 300-350 kg		3,05 €	2,50 €
Femelles légères de 350-400 kg		3,05 €	2,50 €

Tendance : Cours en baisse.

Marché de St Christophe-en-Brionnais du 09/03/2022

Brouard charolais (6 à 12 mois, au kg vif)		U (mini-maxi)	R (mini-maxi)
Mâles légers		3,20-3,39 €	2,70-3,10 €
250-300 kg		3,20-3,39 €	2,70-3,10 €
300-350 kg		2,90-3,31 €	2,72-2,86 €
350-400 kg		2,92-3,28 €	-
Femelles légères		-	-
250-300 kg		-	-
300-350 kg		2,81-3,31 €	2,76-2,76 €
350-400 kg		-	-

Tendance :

Marché de Moulin-Engilbert du 08/03/2022

Brouard charolais (6 à 12 mois, au kg vif)		U (mini-maxi)	R (mini-maxi)
Mâles		3,47-3,53 €	-
250-300 kg		3,47-3,53 €	-
300-350 kg		3,22-3,44 €	2,95-3,31 €
350-400 kg		3,10-3,37 €	3,12-3,27 €
400-450 kg		3,21-3,39 €	-

Tendance :

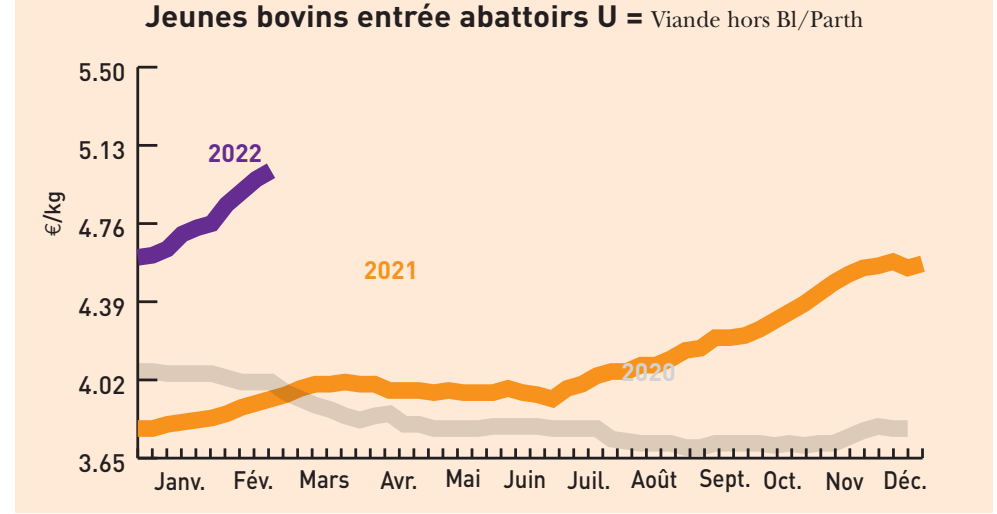
Dijon 07/03 au 13/03/2022

Bovins destinés à l'engraissement (prix au kg vif départ exploi.)		Dijon 07/03 au 13/03/2022	
Mâles 6-12 mois	E	U	R
300 kg	-	-	-
350 kg	-	3,28 €	-
400 kg	-	3,19 €	-
<b>Mâles 12-24 mois</b>			
450 kg	-	3,05 €	-
<b>Femelles 6-12 mois</b>			
270 kg	-	2,95 €	-
<b>Femelles 12-24 mois</b>			
400 kg	-	2,90 €	-

Tendance : La demande tire les prix vers le haut.

Gros bovins morts entrée abattoir (en euros/kg net, frais de transport inclus)		Cotations du Bassin Centre-Est du 07/03 au 13/03/22							
Jeunes bovins 12 à 24 mois		E	U=	R=	R-	O+	O=	P+	
Viande hors BI/Parth		-	5,01 €	4,82 €	-	-	-	-	
Races mixte		-	-	4,37 €	4,34 €	-	-	-	
Races lait		-	-	-	-	-	4,22 €	-	
<b>Bœufs</b>		E	U=	R=	R-	O+	O=	P+	
Races à viande		-	-	-	-	-	-	-	
Races mixte		-	-	-	-	-	-	-	
Races lait		-	-	-	-	-	-	4,33 €	
<b>Vaches</b>		U=	U-	R+	O+	O=	P+	P=	
Viande hors BI/Parth - 10 ans +350 kg		5,05 €	4,97 €	4,91 €	-	-	-	-	
Charolaise - 10 ans +350 kg		5,01 €	4,96 €	4,91 €	-	-	-	-	
Limousine - 10 ans +350 kg		-	5,06 €	5,01 €	-	-	-	-	
Races mixte		-	-	-	4,40 €	4,36 €	-	-	
Races lait		-	-	-	-	-	4,27 €	4,26 €	4,20 €
<b>Génisses</b>		U=	U-	R+	O+	O=	P+	P=	
Viande mixte lait		-	-	-	-	-	-	-	
Viande +350 kg		5,25 €	5,04 €	4,97 €	4,88 €	-	-	-	

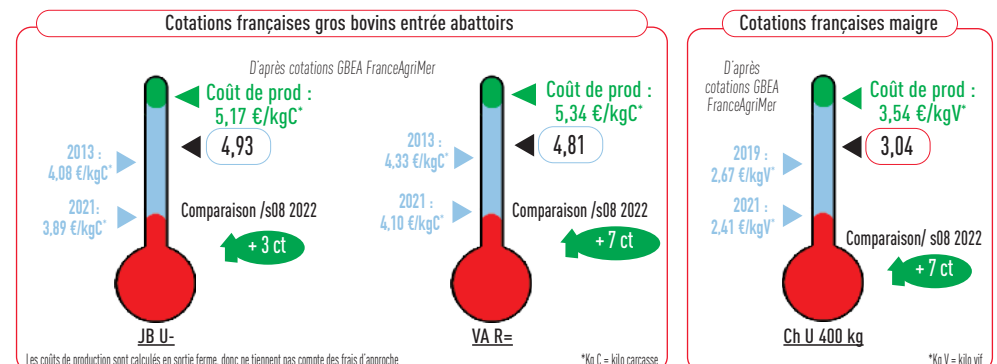
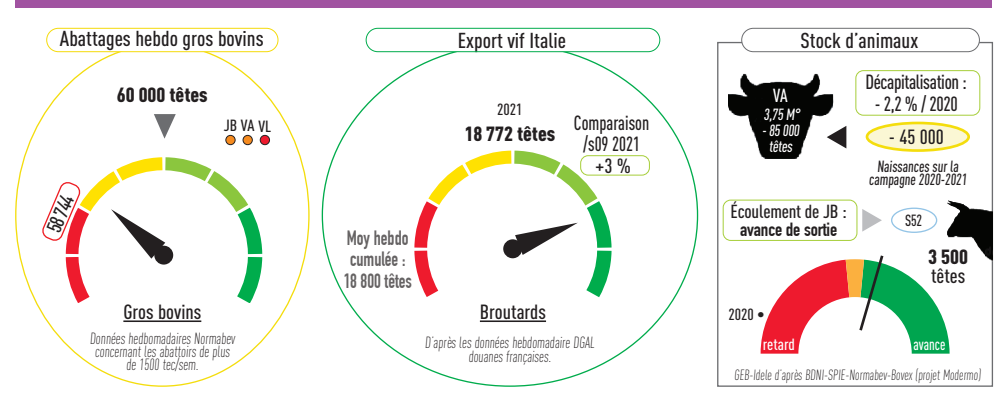
Tendance : Les cours continuent de progresser.



Gros bovins morts entrée abattoir (en euros/kg net, frais de transport inclus)		Cotations du Bassin Grand Sud du 07/03 au 13/03/22							
Jeunes bovins 12 à 24 mois		U+	U=	R+	R=	O+	O=	P+	P=
Viande hors BI/Parth		5,00 €	4,99 €	4,91 €	-	-	-	-	-
Vaches		U+	U=	R+	R=	O+	O=	P+	P=
Viande hors BI/Parth - 10 ans +350 kg		5,32 €	5,19 €	5,01 €	4,94 €	-	-	-	-
Charolaise - 10 ans +350 kg		-	-	4,93 €	4,90 €	-	-	-	-
Races mixte		-	-	-	-	4,41 €	4,39 €	-	-
Races lait		-	-	-	-	-	-	4,27 €	4,24 €
<b>Génisses</b>		U=	U-	R+	R=	O+	P+	P=	
Viande + 350 kg		5,12 €	5,07 €	4,96 €	4,84 €	-	-	-	-

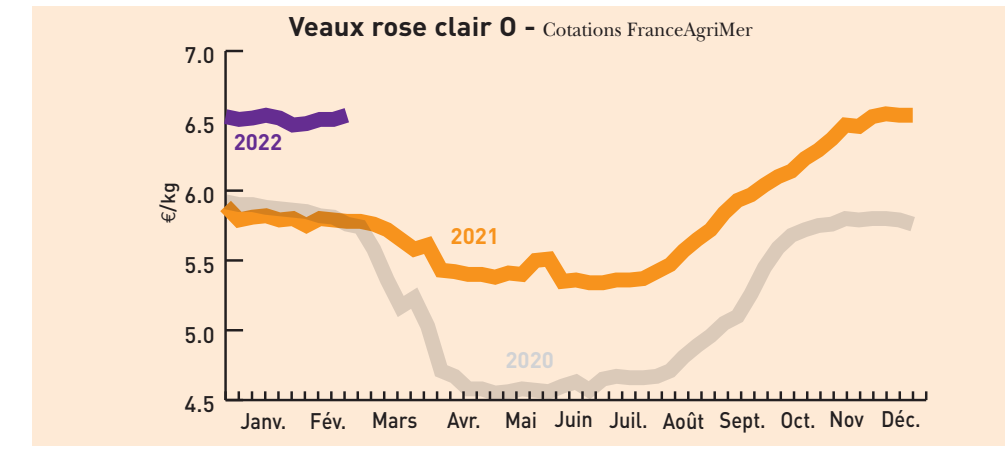
Tendance : Application du réseau.

Indicateurs de marché : semaine 09 du 28/02 au 04/03/2022



# Cours & marchés

Veaux		Cotations nationale FranceAgriMer du 07/03 au 13/03/2022			
Veaux de boucherie (kg net entrée abattoir)	Cat.	Blanc	Rose clair	Rose	Rouge
	E	-	9,29 €	-	-
	U	-	7,90 €	6,56 €	-
	R	-	6,87 €	5,47 €	-
	O	-	6,54 €	5,10 €	4,38 €



Jeunes veaux (prix mini-maxi en euros)		Marchés régionaux du 14/03 au 15/03/2022			
St Laurent-de-Chamousset (veau de 10 j à 4 sem) Supérieure/Elevage (mini-maxi)	Mâles croisement	Femelles croisement	Mâles Montbéliard	Laitiers mâles	croisé laitier
Saint Étienne (veau 45-50 kg - Mixte)	170-250 €	110-170 €	60-100 €	20-45 €	-
Saint Étienne (veau 50-60 kg - Mixte)	310-390 €	200-290 €	110-190 €	50-70 €	-
Saint Étienne (Supérieur élevage)	400-480 €	310-380 €	220-280 €	70-115 €	-
Bourg-en-Bresse (veau 45-50 kg - engrais)	160-240 €	130-180 €	85-125 €	40-60 €	-

## Caprins

Chevreau vif (prix «départ élevage» hors taxe exprimé en euro/kg vif) Cotations		FranceAgriMer du 07/03 au 13/03/2022	
Poids	Prix moyen	Valeurs	%
8 à 11 kg	3,33	0,00	0,00

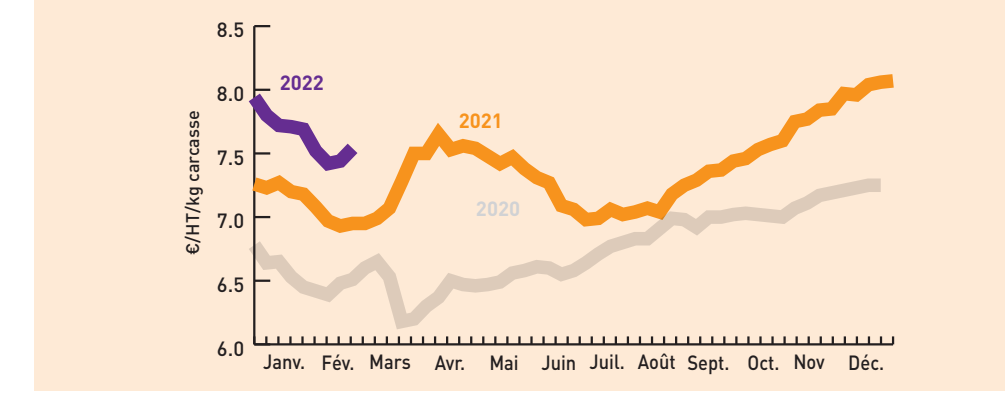
Volume très important.

## Ovins

Prix entrée abattoir - HT exprimé en euros/kg de carcasse (5 <sup>e</sup> quartier inclus) Cotations FranceAgriMer du 07/03 au 13/03/2022		Cotations FranceAgriMer du 07/03 au 13/03/2022		
Cat.	Poids	U	R	O
Couvert	13 - 16 kg	-	7,93 €	7,53 €
Couvert	16 - 19 kg	-	7,80 €	7,28 €
Gras	13 - 16 kg	-	-	-
Gras	16 - 19 kg	-	7,36 €	6,97 €

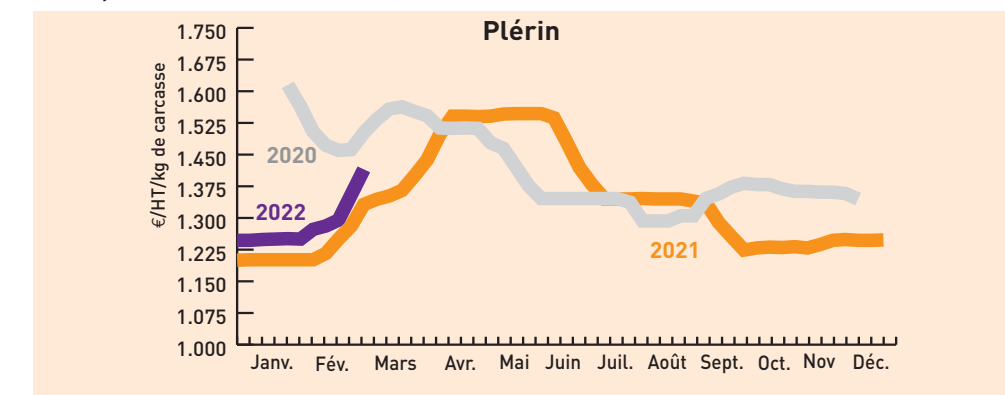
Prix moyens pondéré (entrée abattoir HT exprimé en euros/kg de carcasse (5 <sup>e</sup> quartier inclus) Cotations FranceAgriMer du 07/03 au 13/03/2022	
Prix moyen pondéré des agneaux	Moyenne agneaux Rungis
7,54 € (+0,10)	8,19 (0,03)

## Prix moyen pondéré des agneaux



## Porcins

Porcs charcutiers cadran de Plérin (4 755 porcs présentés) Cotations du lundi 14 mars 2022	
Prix moyen (sur une base de 56 TMP)	Prix
	1,415 €



Porcs abattus en Rhône-Alpes Cotations FranceAgriMer du 04/03/22 au 10/03/2022 1,64 € /carcasse euros

## Fruits et légumes

unité : le kg* [*] unité utilisée sauf mention contraire	Cotations du	Lyon			Avignon-Cavaillon		Rungis	
		15/03/2022			10/03/2022		15/03/2022	
Asperge verte France cat I 16-22 mm plateau		12,30 €	-	-	-	-	14,00 €	-
Asperge violette France cat I + 22 mm plateau		14,50 €	-	-	-	-	-	-
Bette France plateau		1,70 €	-	-	-	-	-	-
Carotte France cat.I sac 10 kg		0,55 €	-	-	-	-	0,55 €	-
Carotte France cat.I colis 12 kg		0,75 €	-	-	0,95 €	-	0,65 €	-
Céleri rave France		1,05 €	-	-	1,50 €	-	0,90 €	-
Chou blanc France cat.I		0,75 €	-	-	(les 6) 8,70 €	-	0,70 €	-
Chou de Bruxelles France cat.I		1,50 €	-	-	-	-	-	-
Chou fleur France couronné cat.I gros (les 6 pièces)		8,50 €	-	-	(les 6) 8,80 €	-	(les 6) 7,00 €	-
Chou frisé France cat.I		0,75 €	-	-	(les 6) 9,00 €	-	-	-
Chou rouge France cat I		0,85 €	-	-	(les 6) 8,90 €	-	0,80 €	-
Concombre France cat I 300-400 g colis de 12 (la pièce)		0,90 €	-	-	-	-	(500-600 g) 1,10 €	-
Courge Buttermut France cat I		0,90 €	-	-	1,00 €	-	0,90 €	-
Courge Potimarron France		1,50 €	-	-	1,60 €	-	1,30 €	-
Endive France extra colis 5kg		1,40 €	-	-	1,45 €	-	1,30 €	-
Epinard France cat I		2,30 €	-	-	(feuilles) 2,30 €	-	2,40 €	-
Fraise Gariguet France cat I barq. 250 g		12,00 €	-	-	-	-	13,00 €	-
Kiwi Hayward France cat I 85-95 g (33 fruits) colis		3,05 €	-	-	-	-	3,00 €	-
Laitue Feuille de chêne blonde France cat.I colis de 12 (la pièce)		0,65 €	-	-	0,75 €	-	(les 12 pl) 8,00 €	-
Laitue Feuille de chêne rouge France cat.I colis de 12 (la pièce)		0,74 €	-	-	0,80 €	-	(l. 12 pl) 10,00 €	-
Laitue pommée France cat.I colis de 12 (la pièce)		0,65 €	-	-	0,75 €	-	(les 12 pl) 9,00 €	-
Mâche blonde France		5,80 €	-	-	-	-	-	-
Mâche Coquille France barq.150 g (les 150g)		1,10 €	-	-	(1 kg) 8,00 €	-	(1 kg) 6,00 €	-
Navet rond violet France		1,30 €	-	-	1,50 €	-	1,30 €	-
Navet long-blanc France		1,45 €	-	-	1,50 €	-	-	-
Oignon jaune France cat.I 40-60mm		0,32 €	-	-	-	-	-	-
Oignon jaune France cat.I 60-80mm		0,42 €	-	-	-	-	-	-
Panais France		1,55 €	-	-	(plateau) 1,90 €	-	-	-
Poireau France cat.I 10 kg		0,75 €	-	-	0,95 €	-	0,70 €	-
Pomme								