

INNOVATIONS / Le concours des Sommets d'Or organisé dans le cadre du Sommet de l'élevage récompense des matériels, produits ou services qui affichent des qualités d'innovation, de fabrication et d'ergonomie adaptées aux spécificités agricoles de moyenne montagne. Pour l'édition 2022, dix récompenses et un prix spécial « bien-être animal » ont été attribués. Présentation du palmarès.

Le palmarès des Sommets d'Or 2022



Équipement d'élevage

AGRAGEX / Lisier Tester



Lisier Tester analyse en temps réel la composition du lisier. Installé dans la tonne, il permet la mesure de la concentration d'azote, de phosphore et de potassium dans le lisier. Les valeurs s'affichent sur smartphone. Lisier Tester est compatible avec toutes les marques de tonnes à lisier. À noter que l'entreprise Agragex propose en complément de ce dispositif une rampe à pendillard de précision pouvant aller jusqu'à neuf mètres. *Extérieur Stand 1542*

Le + : Optimisation de la productivité de la parcelle et réduction de l'empreinte environnementale des effluents.

► agrointelligent.com

BIOPIC / Implant Anipile



Anipile est un implant biocompatible inséré sous la peau de l'animal. Il permet de détecter tous les événements de la reproduction et du bien-être. Les informations sont transmises sur le smartphone de l'éleveur. Breveté, Anipile a fait l'objet de dix ans de recherche et développement. Depuis 2011, plus de six-cents implantations sur bovins et chevaux ont été réalisées. *Hall 3 Stand C4*

Le + : Suivi précis de la reproduction, prédiction des vêlages, prévention, bien-être animal.

► anipile.com

PROVIMI FRANCE / Scanea, un outil de diagnostic des bouses

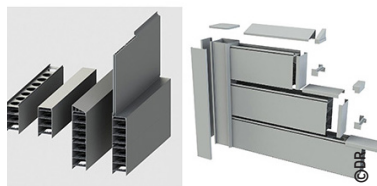


Scanea est un outil d'analyses infrarouge portable. Il évalue précisément et instantanément la digestibilité de l'amidon par l'analyse des bouses. Scanea a été calibré à partir de nombreux échantillons pour une fiabilité maximale. Aussi fiable qu'une analyse chimique, les valeurs sont obtenues en cinq minutes, contre deux semaines avec la chimie. Il est aussi beaucoup plus précis et rapide qu'un tamisage de bouses. Optimiser la valorisation de l'énergie de la ration permet d'augmenter les niveaux de production des laitières. *Hall 1 Stand A 31*

Le + : Ajustement immédiat, optimisation de la ration.

► provimifrance.fr

SRP CONCEPT / Un coffrant modulaire



Le coffrant modulaire est un nouveau matériau de construction en PVC recyclé à 85%. Basé sur un système d'emboîtement intelligent, il offre une rapidité et une facilité de mise en œuvre. Ce bloc clipsable à double paroi dispose, en son cœur, d'alvéoles à remplir ou non de béton, selon la configuration des projets. Le coffrant SRP Concept est une alternative aux modes de construction traditionnelle et remplace par exemple les murs en bloc à bancher, les voiles préfabriqués. Il facilite la construction de murs racleurs fixes ou démontables, de fumières, murs de salle de traite ou de logettes, quais de chargement... Le tout à un coût relativement intéressant. *Hall 2 Stand A15*

Le + : Produit non corrosif, gain de mise en œuvre.

► srpconcept.fr

SYNTHÈSE ÉLEVAGE / Intra Eco Tape

Développée en tissu naturel, la bande Intra Eco Tape est un pansement biodégradable pour les sabots des ruminants. Il est extensible, se déchire facilement et offre une adhérence parfaite. En bandage ou compresse, il s'enlève seul en deux jours. De plus, sa perméabilité à l'oxygène favorise la régénération de la peau. *Hall 2 Stand F15*



Le + : Biodégradable, bien-être animal.

► syntheseelevation.com

Machinisme agricole

WEIDEMANN GMBH /

Chargeuse compacte 1190E



La chargeuse compacte sur pneus 1190E dispose d'un entraînement entièrement électrique avec cabine (concept unique de chauffage et de ventilation) et trois batteries Li-ion différentes au choix. Ce modèle dispose des mêmes fonctions que son homologue diesel.

Extérieur Stand 0614

Le + : Énergie propre, baisse de charges, autonomie.

► weidemann.de

NEW HOLLAND FRANCE /

New Holland T6.180 Methane Power



Le T6.180 Methane Power est le seul tracteur agricole sur le marché fonctionnant à 100 % au biométhane. Un carburant qui favorise l'autonomie énergétique des exploitations et présente un bilan carbone amélioré voire négatif quand il provient de lisiers. Les performances sont annoncées identiques à celles d'un tracteur diesel.

Extérieur Stand 0518

Le + : Énergie propre, baisse de charges, autonomie.

► newholland.com

YANIGAV /

MPEV 600 CT : un enfonceur de pieux hydrochoc



Le MPEV 600 CT est un enfonceur de pieux pouvant s'installer sur de nombreux porteurs : tracteurs, télescopiques, chargeuses, pelles... Son fonctionnement garantit l'absence de vibrations dans le bras du porteur. Une pince évite à l'utilisateur de descendre pour mettre en place le piquet.

Extérieur Stand 1705

Le + : Sécurité et confort d'utilisation.

► yanigav.fr

Service

INSTITUT DE L'ÉLEVAGE /

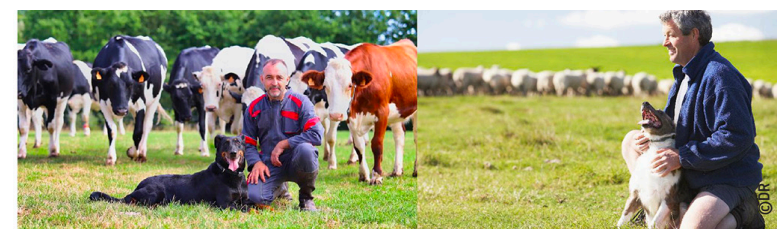
Canidéa

Canidéa est un outil qui permet de caractériser les chiens de conduite des troupeaux de ruminants sur l'adéquation entre leurs aptitudes naturelles et le fonctionnement des animaux manipulés. Un chien de conduite des troupeaux se caractérise par une valeur d'usage [VU]. Objectiver l'appréciation

de la valeur d'usage d'un chien par une grille d'évaluation exhaustive est une première. *Extérieur Stand 0530*

Le + : Gain d'efficacité, harmonie entre l'homme et l'animal.

► idele.fr/chiens-de-troupeau



ELOI /

Transmission ou diversification des exploitations

Pour contribuer à répondre aux enjeux de l'installation et de la transmission, Eloi propose une solution nouvelle de reprise ou de diversification avec les grappes de fermes. Une grappe est le regroupement de deux à trois activités agroécologiques complémentaires sur un même site. Chaque agriculteur est indépendant de ses voisins, propriétaire de son activité, mais peut bénéficier de synergies et d'entraide. L'objectif de la démarche est d'adapter les fermes en transmission à la demande des porteurs

de projet à l'installation. Concrètement, la société Eloi achète une exploitation à un cédant qu'elle revend sous plusieurs entités à des porteurs de projets en agroécologie. *Hall 1 Stand G8*

Le + : Mise à disposition de fermes adaptées, renouvellement des générations, collaboration avec les structures existantes (Safer, OPA...)

► eloi.eu

TRANSMETTRE ou DIVERSIFIER AVEC



Prix spécial bien-être animal

SICA SA ALICOOP /

Fibra'Pig : un aliment divertissant pour les porcs

Le Fibra'Pig est un bouchon de fibres comestibles de 38 mm destiné à l'amélioration du bien-être des porcs afin de prévenir les morsures de queues. Le produit se manipule à l'aide d'un seau, se distribue soit au sol, soit par le Fibra'Ball, n'entraînant pas de gaspillage. Le bouchon est assez résistant pour éviter qu'il ne se délite rapidement et passe au travers des fentes des caillbotis mais est aussi assez tendre pour être croqué et ingéré par les porcs.

Hall 1 Stand E13

Le + : Bien-être animal, prévention.

► alicoop.coop

