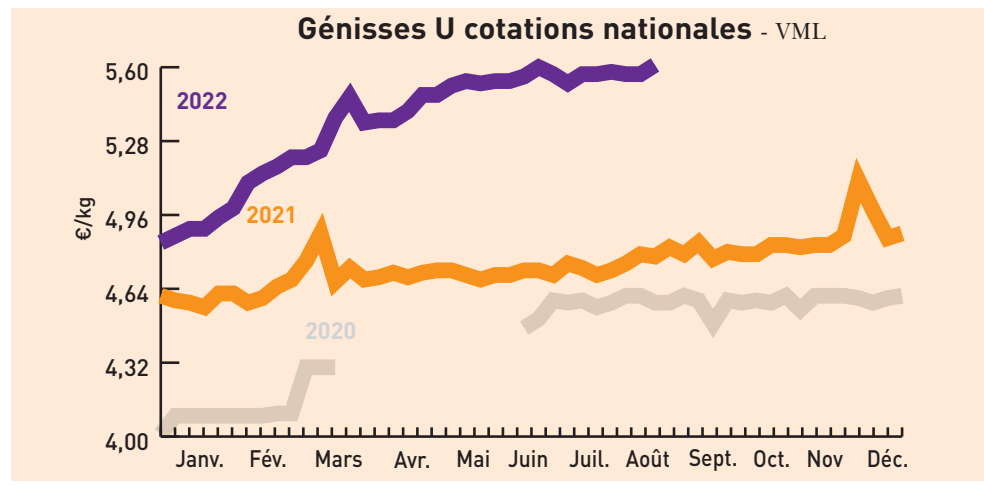


Cours & marchés

Bovins					
Gros bovins vifs (prix moyen en kg carcasse)			Les marchés en Sud-Est Centre		
Marchés	cat.	Laissac 30/08/2022	Bourg-en-Bresse 30/08/2022	St-Christophe-en B. 31/08/2022	National 29/08 au 04/09/22
Vaches viande (V)	U	5,25 €	-	5,35 €	5,63 €
	R	4,90 €	5,00 €	5,33 €	-
	O	4,75 €	4,50 €	5,11 €	-
Vaches mixte (M)	R	4,85 €	-	-	(R-) 5,10 €
	O	4,75 €	4,50 €	-	(O+) 5,08 €
	O	4,70 €	-	-	(O-) 4,91 €
Vaches lait (L)	P	4,50 €	4,20 €	-	(P-) 4,89 €
	U	-	5,50 €	-	5,61 €
	R	4,85 €	5,20 €	-	5,35 €
Taureaux VML	URO	4,60 €	4,10 €	4,70 €	(U-) 4,79 €



Marché de Moulin-Engilbert du 30/08/2022 (prix moyen en kg carcasse)			Marché de Sancoins du 31/08/2022		
Génisses	U	R	U	R	
24 à 36 mois	3,05 €	2,40 €	-	-	
Vaches charolaises					
- 5 ans	2,85 €	2,58 €	2,73 €	-	
5 à 10 ans	2,78 €	2,55 €	2,71 €	-	
+ 10 ans	2,59 €	2,28 €	2,59 €	-	

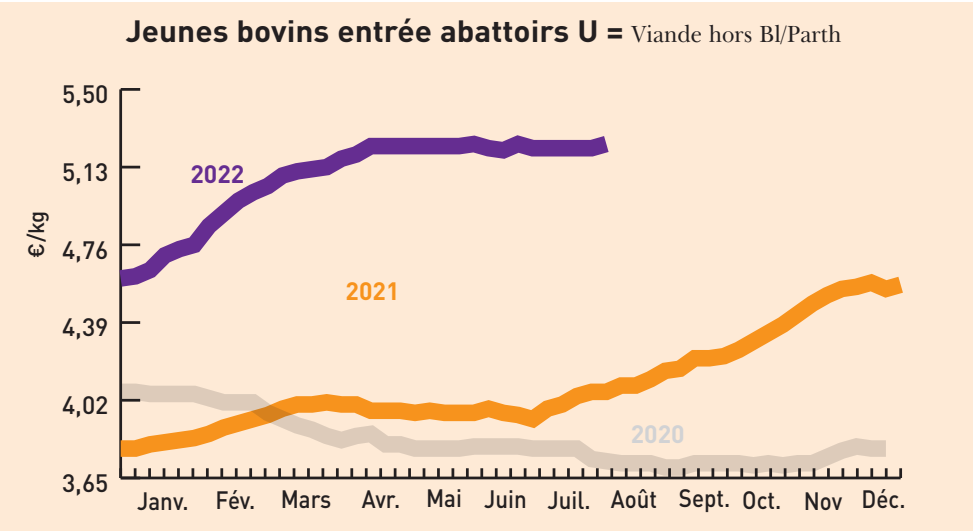
Brouardais (6 à 12 mois, prix au kg vif)			Marché de Bourg-en-Bresse du 30/08/2022		
	U	R			
Charolais					
Mâles légers de 250-300 kg	3,00 €	2,60 €			
Mâles légers de 300-350 kg	3,15 €	2,80 €			
Mâles légers de 350-400 kg	3,30 €	2,85 €			
Femelles légères de 250-300 kg	2,90 €	-			
Femelles légères de 300-350 kg	3,00 €	2,70 €			
Femelles légères de 350-400 kg	3,00 €	2,70 €			
Croisés charolais					
Mâles légers de 250-300 kg	2,90 €	2,30 €			
Mâles légers de 300-350 kg	3,05 €	2,40 €			
Mâles légers de 350-400 kg	3,15 €	2,40 €			
Femelles légères de 250-300 kg	2,80 €	2,15 €			
Femelles légères de 300-350 kg	2,90 €	2,25 €			
Femelles légères de 350-400 kg	-	-			

Brouardais charolais (6 à 12 mois, au kg vif)			Marché de St Christophe-en-Brionnais du 31/08/2022		
	U (mini-maxi)	R (mini-maxi)			
Mâles légers					
250-300 kg	3,21-3,51 €	2,94-2,94 €			
300-350 kg	3,10-3,41 €	2,93-2,94 €			
350-400 kg	3,05-3,45 €	2,95-2,96 €			
Femelles légères					
250-300 kg	-	-			
300-350 kg	3,01-3,39 €	2,82-2,92 €			
350-400 kg	-	-			

Brouardais charolais (6 à 12 mois, au kg vif)			Marché de Moulin-Engilbert du 30/08/2022		
	U (mini-maxi)	R (mini-maxi)			
Mâles					
250-300 kg	3,66-3,66 €	-			
300-350 kg	3,44-3,65 €	3,40-3,40 €			
350-400 kg	3,40-3,49 €	3,43-3,44 €			
400-450 kg	3,38-3,49 €	3,24-3,50 €			

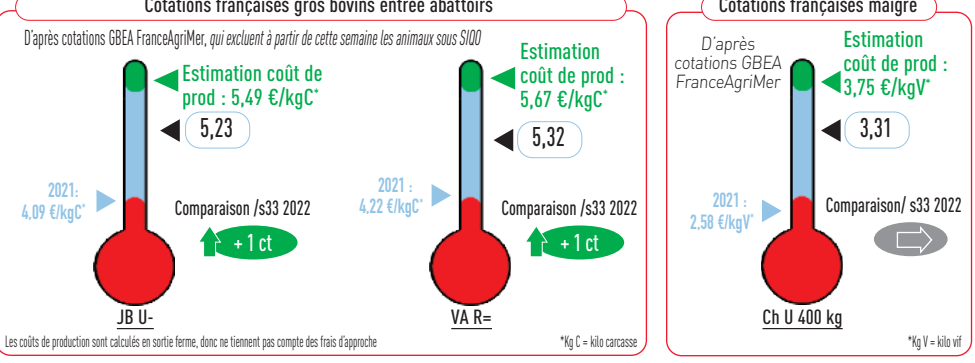
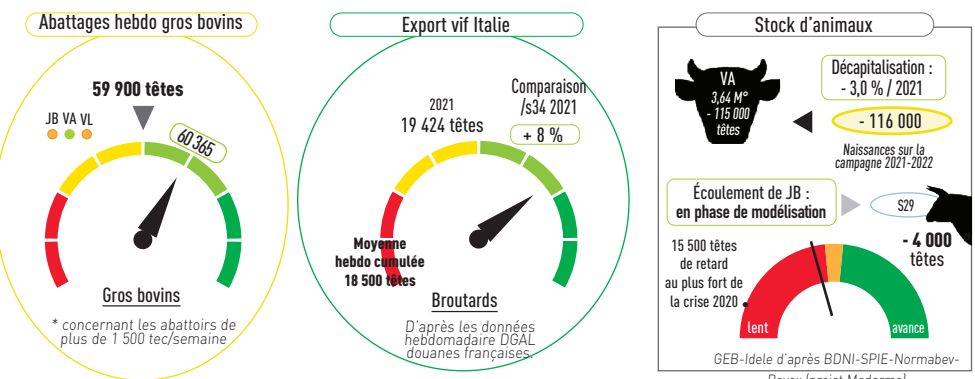
Bovins destinés à l'engraissement (prix au kg vif départ explo.)			Dijon 29/08 au 04/09/2022		
	E	U			
Mâles 6-12 mois					
300 kg	-	-			
350 kg	-	3,36 €			
400 kg	-	3,36 €			
Mâles 12-24 mois					
450 kg	-	3,26 €			
Femelles 6-12 mois					
270 kg	-	3,16 €			
Femelles 12-24 mois					
400 kg	-	3,02 €			

Gros bovins morts entrée abattoir (en euros/kg net, frais de transport inclus)									
Cotations du Bassin Centre-Est du 29/08 au 04/09/22									
Jeunes bovins 12 à 24 mois	E	U=	R=	R-	O+	O=	P+		
Viande hors BI/Parth	-	5,24 €	-	-	-	-	-		
Races mixte	-	-	-	-	-	-	-		
Races lait	-	-	-	-	-	-	-		
Bœufs	E	U=	R=	R-	O+	O=	P+		
Races à viande	-	-	-	-	-	-	-		
Races mixte	-	-	-	-	-	-	-		
Races lait	-	-	-	-	-	-	-		
Vaches	U=	U-	R+	O+	O=	P+	P=		
Viande hors BI/Parth - 10 ans +350 kg	-	5,44 €	5,40 €	-	-	-	-		
Charolaise - 10 ans +350 kg	-	5,43 €	5,40 €	-	-	-	-		
Limosine - 10 ans +350 kg	-	-	-	-	-	-	-		
Races mixte	-	-	-	5,04 €	5,00 €	-	-		
Races lait	-	-	-	-	-	-	4,88 €		
Génisses	U=	U-	R+	R=	O+	O=			
Viande mixte lait	-	-	-	-	-	-	-		
Viande +350 kg	-	5,55 €	5,44 €	5,39 €	-	-	-		



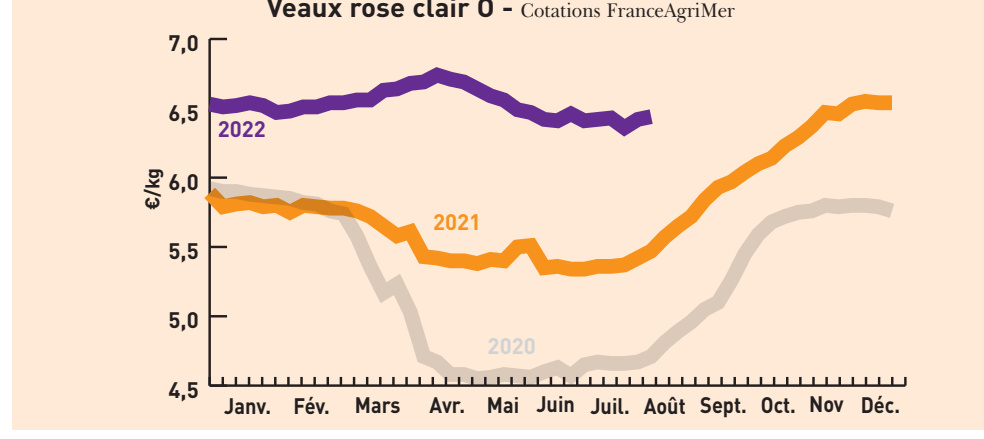
Gros bovins morts entrée abattoir (en euros/kg net, frais de transport inclus)									
Cotations du Bassin Grand Sud du 29/08 au 04/09/22									
Jeunes bovins 12 à 24 mois	U+	U=	R+	R=	O+	O=	P+	P=	
Viande hors BI/Parth	5,30€	5,25 €	-	-	-	-	-	-	
Vaches	U+	U=	R+	R=	O+	O=	P+	P=	
Viande hors BI/Parth - 10 ans +350 kg	-	-	5,48 €	5,39 €	-	-	-	-	
Charolaise - 10 ans +350 kg	-	-	-	-	-	-	-	-	
Races mixte	-	-	-	-	-	-	-	-	
Races lait	-	-	-	-	-	-	-	4,86 €	
Génisses	U=	U-	R+	R=	O+	O=			
Viande + 350 kg	-	-	-	-	-	-	-	-	

Indicateurs de marché : semaine 34 du 22/08 au 26/08/2022



Cours & marchés

Veaux				
Veaux de boucherie (kg net entrée abattoir)		Cotations nationale FranceAgriMer du 22/08 au 28/08/2022		
Cat.	Blanc	Rose clair	Rose	Rouge
E	-	9,44 €	-	-
U	-	7,81 €	5,99 €	-
R	-	6,87 €	4,96 €	-
O	-	6,44 €	4,84 €	3,99 €



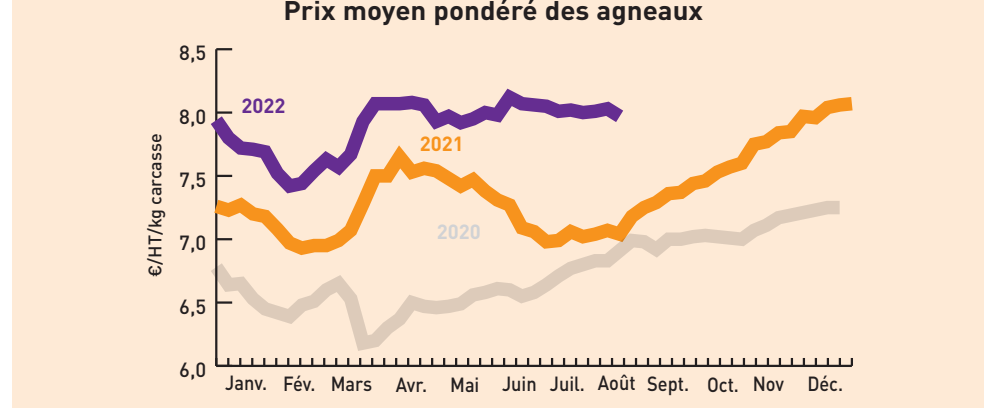
Jeunes veaux (prix min-maxi en euros)		Marchés régionaux du 05/09 au 06/09/2022			
		Mâles croisement	Femelles croisement	Mâles Montbéliard	Laitiers mâles croisé laitier
St Laurent-de-Chamousset (veau de 10 j à 4 sem) Supérieure/Elevage (mini-maxi)		190-280 €	110-180 €	190-305 €	440-515 €
Saint Étienne (veau 45-50 kg - Mixte)		190-280 €	110-180 €	145 à 50 kg 70-110 €	20-45 €
Saint Étienne (veau 50-60 kg - Mixte)		320-410 €	200-300 €	145 à 50 kg 120-200 €	55-75 €
Saint Étienne (Supérieur élevage)		410-490 €	310-380 €	210-270 €	75-120 €
Bourg-en-Bresse (veau 45-50 kg - engrais 0) (30/08/22)		130-200 €	70-130 €	30-80 €	30-50 €

Chevreau vif (prix «départ élevage» hors taxe exprimé en euro/kg vif) Cotations FranceAgriMer du 29/08 au 04/09/2022				
Poids	Prix moyen	Variation		
8 à 11 kg	-	Valeurs	%	
		-	-	

Pas de comission.

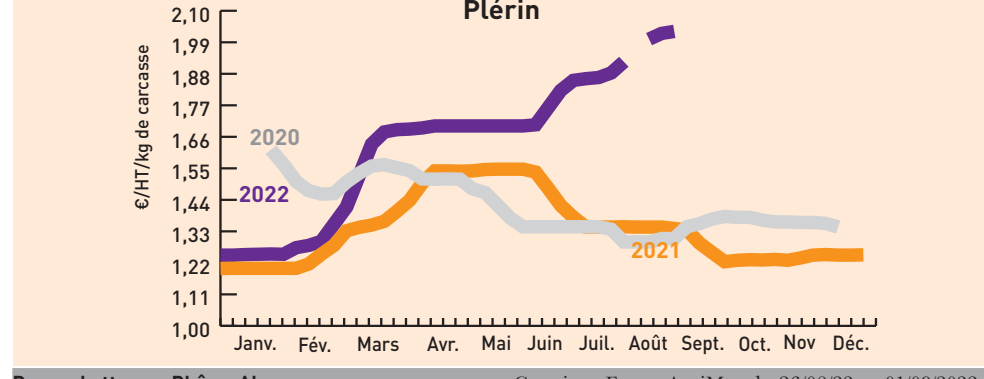
Ovins				
[prix entrée abattoir - HT exprimé en euros/kg de carcasse (5 ^e quartier inclus) Cotations FranceAgriMer du 29/08 au 04/09/2022				
Cat.	Poids	U	R	O
Couvert	13-16 kg	-	8,53 €	8,19 €
Couvert	16-19 kg	-	8,40 €	7,88 €
Gras	13-16 kg	-	-	-
Gras	16-19 kg	-	8,02 €	-

Prix moyens pondéré (entrée abattoir HT exprimé en euros/kg de carcasse (5 ^e quartier inclus) Cotations FranceAgriMer du 29/08 au 04/09/2022	
Prix moyen pondéré des agneaux	Moyenne agneaux Rungis
7,97 € (- 0,04)	8,18 (- 0,04)



Porcs

Porcs charcutiers cadran de Plérin (6 209 porcs présentés) Cotations du lundi 5 septembre 2022	
Prix moyen (sur une base de 56 TMP) : 2,028 €	



Porcs abattus en Rhône-Alpes Cotations FranceAgriMer du 26/08/22 au 01/09/2022 2,33 € /carcasse euros

Fruits et légumes

unité : le kg* [*] unité utilisée sauf mention contraire	Lyon	Avignon-Cavaillon	Rungis
Cotations du	06/09/2022	01/09/2022	06/09/2022
Ail violet France cat.60-80 mm	5,00 €	5,25 €	8,00 €
Artichaut Cardinal France cat 1 colis de 15	2,20 €	-	-
Aubergine France cat 1	2,80 €	1,85 €	-
Bette France plateau	1,65 €	-	1,70 €
Carotte France avec fane cat.I botte (la botte)	1,15 €	1,30 €	-
Carotte France cat.I colis 12 kg	0,92 €	1,00 €	0,80 €
Céleri branche blanc France coupé cat I	1,60 €	(vert) 1,30 €	(vert) 1,30 €
Céleri rave France	1,30 €	1,60 €	1,20 €
Chicorée frisée France cat.I colis de 10 (la pièce)	1,70 €	-	(les 8) 16,00 €
Chicorée Scarole France cat.I colis de 10 (la pièce)	1,70 €	-	(les 8) 16,00 €
Chou fleur France couronné cat.I gros (les 6 pièces)	13,00 €	-	(les 6) 17,00 €
Concombre France cat I 400-500 g colis de 12 (la pièce)	1,10 €	10,90 €	(500-600g) 1,40 €
Courgette verte France cat I 14-21 cm plateau	1,75 €	1,55 €	1,80 €
Endive France extra colis 5 kg	2,40 €	-	2,50 €
Epinard France cat I	2,50 €	-	1,60 €
Haricot vert France cat.I ramassés machine	2,20 €	-	1,90 €
Laitue Feuille de chêne blonde France cat.I colis de 12 (la pièce)	0,95 €	1,15 €	(les 12 p) 9,00 €
Laitue Feuille de chêne rouge France cat.I colis de 12 (la pièce)	1,00 €	1,20 €	(L. 12 p) 9,00 €
Laitue pommée France cat.I colis de 12 (la pièce)	0,90 €	1,15 €	(les 12 p) 9,00 €
Melon Charentais jaune France cat I 950-1150 g	1,80 €	1,80 €	1,60 €
Navet long-blanc France	1,35 €	1,70 €	-
Navet rond violet France	2,35 €	1,80 €	2,10 €
Nectarine chair blanche France cat I A	2,80 €	3,05 €	2,80 €
Nectarine chair jaune France cat I A	2,80 €	3,05 €	2,80 €
Pêche chair blanche France cat. I A	2,80 €	2,95 €	2,80 €
Pêche chair jaune France cat. I A	2,80 €	3,20 €	2,80 €
Persil frisé France	2,80 €	0,80 €	2,50 €
Poireau France cat.I 20-40 mm cotis 10kg	1,60 €	-	1,50 €
Poire Guyot France cat. I 60-70 mm	0,85 €	1,05 €	1,00 €
Poire Williams France cat. I 65-70 mm plateau 1 rg	1,50 €	-	1,50 €
Pomme de terre Agata France lavée cat.I sac carton 12,5kg	0,65 €	0,95 €	-
Pomme de terre Chérie France cat.I carton 12,5kg	1,10 €	-	-
Pomme Gala France cat.I 201/270 g plateau 1rg	1,30 €	-	1,70 €
Pomme Golden France cat.I 150/180 g plateau 2rg	1,05 €	(201/270) 1,80 €	(170/220) 1,30 €
Prune jaune Mirabelle France cat I 25-30 mm plateau	3,20 €	3,60 €	(20-25mm) 3,00 €
Radis demi-long France (la botte)	0,78 €	(long) 1,00 €	0,90 €
Radis noir France (la pièce)	1,00 €	-	-
Raisin Chasselais France cat I plateau	2,00 €	-	-
Raisin Danlas France cat I plateau	2,00 €	-	-