

Cours & marchés

Bovins

Table with 5 columns: Marchés, cat., Laissac, Bourg-en-Bresse, St-Christophe-en-B., National. Rows include Vaches viande (U, R, O), Vaches mixte (R, O), Vaches lait (O, P), Génisses VML (U, R, O), and Taureaux VML (URO).

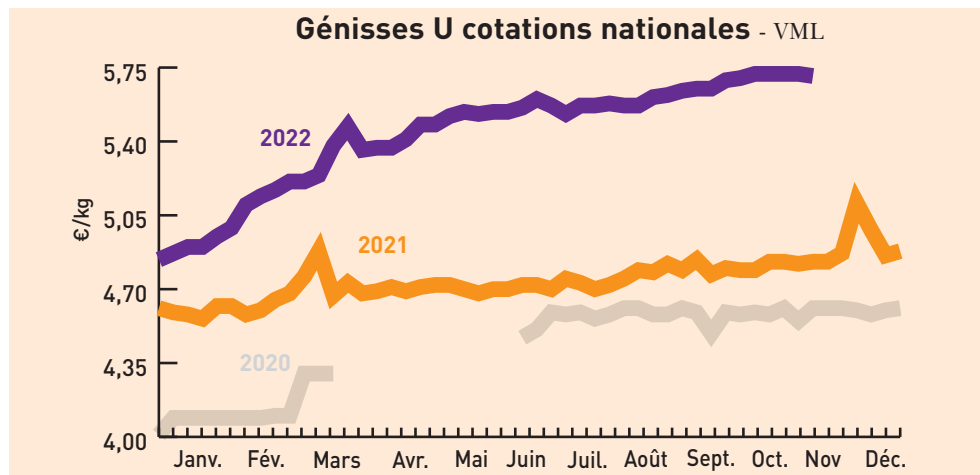


Table comparing 'Marché de Moulin-Engilbert du 15/11/2022' and 'Marché de Sancoins du 23/11/2022' for Génisses (U, R) and Vaches charolaises.

Table for 'Marché de Bourg-en-Bresse du 22/11/2022' listing prices for Charolais (Mâles légers, Femelles légers, Croisés charolais) and Broutards.

Table for 'Marché de St Christophe-en-Brionnais du 24/11/2022' listing prices for Mâles légers, Femelles légères, and Broutards charolais.

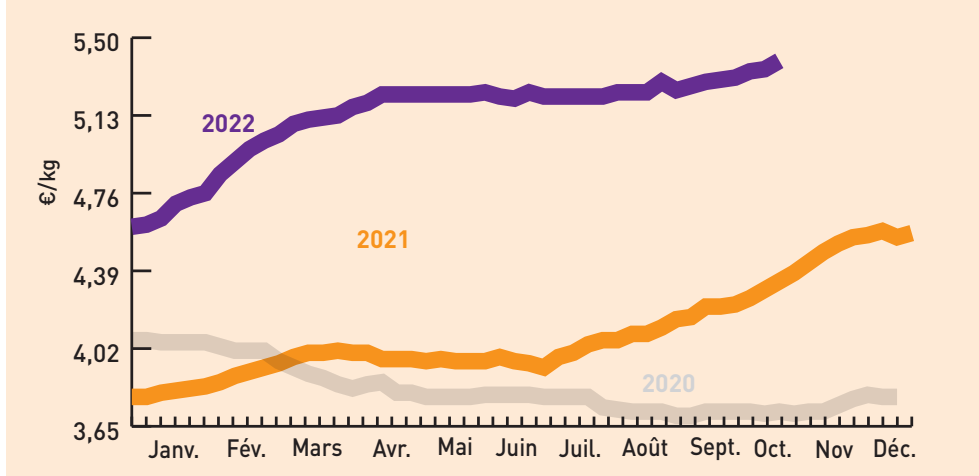
Table for 'Marché de Moulin-Engilbert du 28/11/2022' listing prices for Mâles and Femelles in different weight categories.

Table for 'Dijon 21/11 au 27/11/2022' listing prices for Bovins destinés à l'engraissement (Mâles and Femelles).

Gros bovins morts entrée abattoir

Table with 9 columns (E, U=, R=, R-, O+, O=, P+, P=) listing prices for Jeunes bovins 12 à 24 mois, Bœufs, and Vaches.

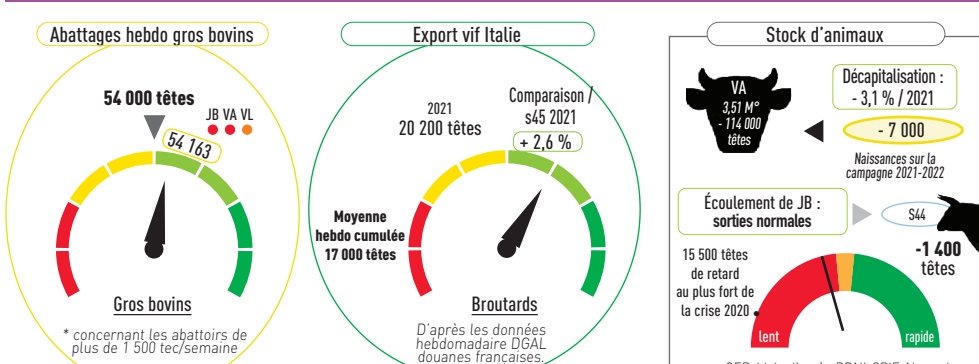
Jeunes bovins entrée abattoirs U = Viande hors BI/Parth



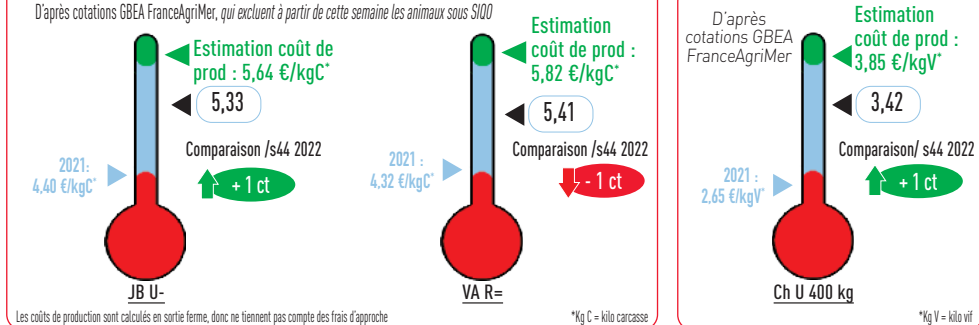
Gros bovins morts entrée abattoir

Table with 9 columns listing prices for Jeunes bovins 12 à 24 mois, Vaches, and Génisses.

Indicateurs de marché : semaine 45 du 7/11/2022 au 11/11/2022



Cotations françaises gros bovins entrée abattoirs



Cours & marchés

Veaux

Table with 5 columns: Veaux de boucherie, Blanc, Rose clair, Rose, Rouge. Rows include E, U, R, O.

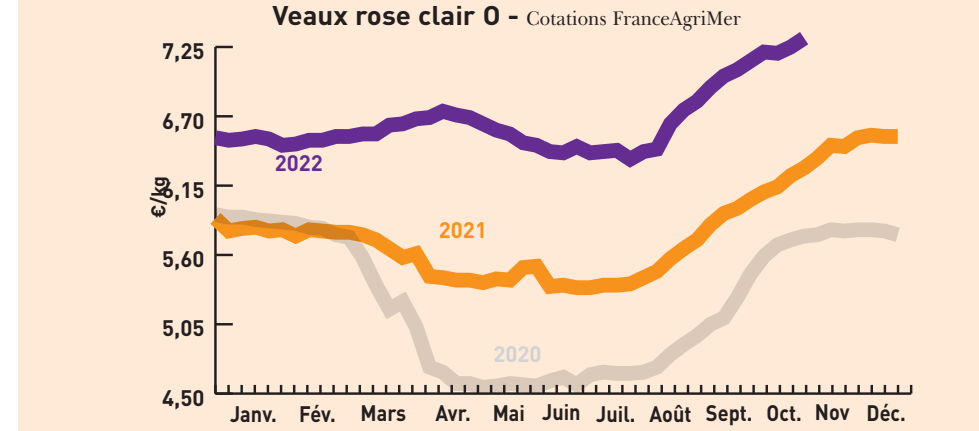


Table with 5 columns: Mâles croisement, Femelles croisement, Mâles Montbéliard, Laitiers mâles. Rows include St Laurent-de-Chamousset, Saint Etienne, Saint Etienne (Superieur élevage), and Bourg-en-Bresse.

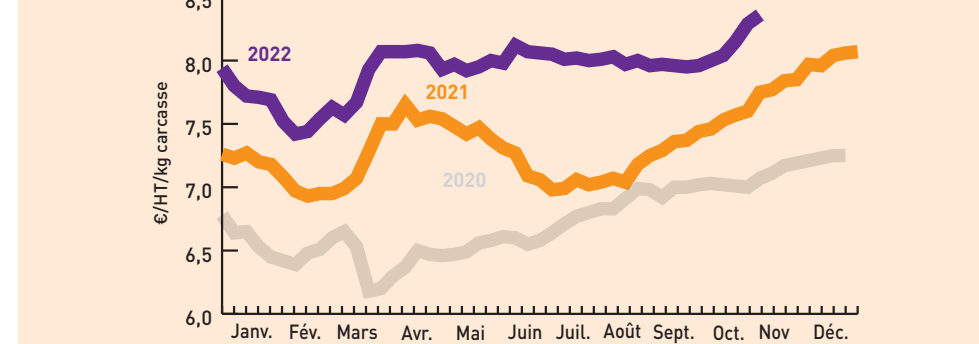
Caprins

Table with 4 columns: Poids, Prix moyen, Valeurs, Variation. Rows include 8 à 11 kg and Reconstitution de la cotation.

Ovins

Table with 5 columns: Cat., Poids, U, R, O. Rows include Couvert, Gras, and Prix moyens pondéré.

Prix moyen pondéré des agneaux



Porcins

Table for 'Porcs charcutiers cadran de Plérin' with columns for Porcs charcutiers cadran de Plérin and Cotations.

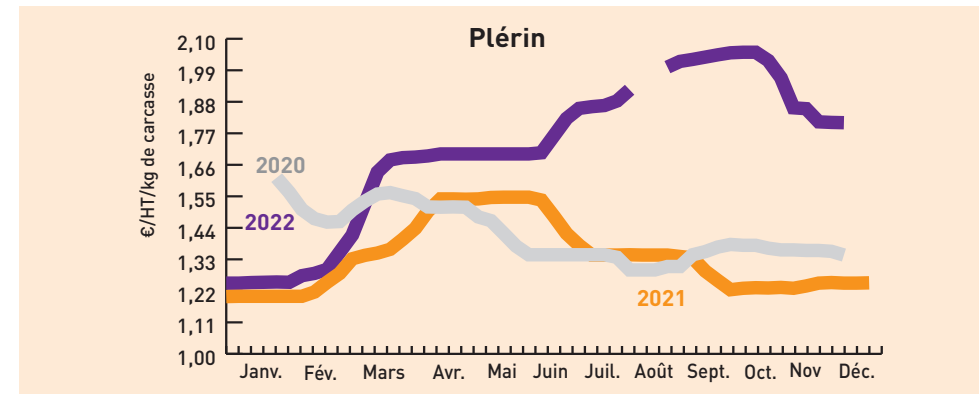


Table for 'Porcs abattus en Rhône-Alpes' with columns for Porcs abattus en Rhône-Alpes and Cotations.

Fruits et légumes

Large table with 5 columns: unité, Lyon, Avignon-Cavaillon, Rungis. Rows include Ail violet sec France, Bette France plateau, Carotte France cat I, etc.

Vins des Côtes du Rhône

Table with 5 columns: AOC, Mill., Volume (Hl), Prix moyen, Prix moyen millésime cumulé, Volume campagne tout millésime.

Vins du Beaujolais

Table with 6 columns: Appellation, Millésime, Cumul (ens. du millésime), Cours €/hl, Évolution (comp. même période camp. précéd.), Cours €/hl.