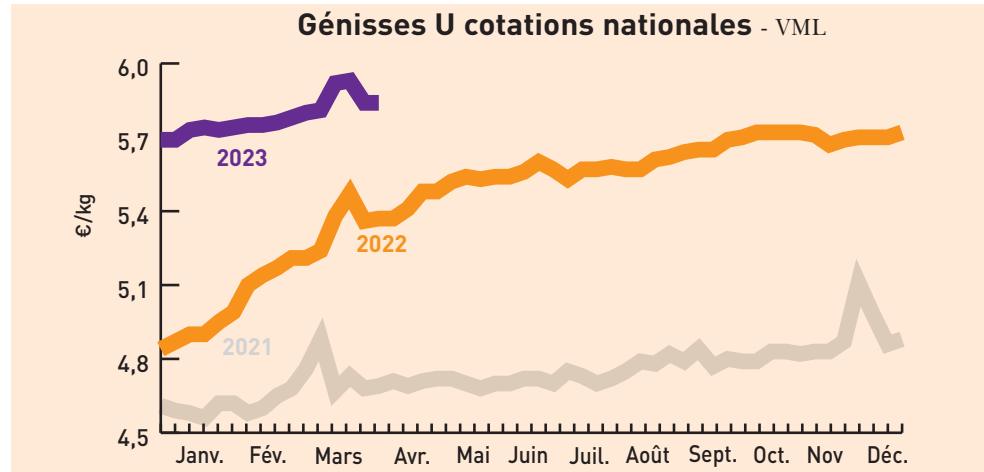


Cours & marchés

Bovins

Gros bovins vifs (prix moyen en kg carcasse)		Les marchés en Sud-Est Centre			
Marchés	cat.	Laissac 18/04/2023	Bourg-en-Bresse 18/04/2023	St-Christophe-en B. 12/04/2023	National 10/04/23 au 16/03/23
Vaches viande (V)	U	5,60 €	-	5,50 €	(U=) 5,81 €
	R	5,25 €	5,20 €	5,38 €	(R=) 5,47 €
	O	4,85 €	4,80 €	-	(O=) 5,16 €
Vaches mixte (M)	R	4,95 €	-	-	(R-) 5,09 €
	O	4,85 €	4,75 €	-	(O-) 5,01 €
Vaches lait (L)	O	4,65 €	-	-	(O=) 4,81 €
	P	4,60 €	4,40 €	-	(P+) 4,76 €
Génisses VML	U	-	5,60 €	5,70 €	(U=) 5,84 €
	R	5,10 €	5,30 €	5,60 €	(R=) 5,52 €
	O	4,80 €	4,85 €	-	(O=) 5,06 €
Taureaux VML	URO	4,60 €	4,40 €	4,75 €	(U=) 4,79 €



Marché de Moulin-Engilbert du 11/04/2023 (prix moyen en kg carcasse)		Marché de Sancoins du 12/04/2023		
Génisses	U	R	U	R
24 à 36 mois	3,14 €	2,84 €	-	-
Vaches charolaises				
- 5 ans	3,08 €	2,80 €	3,01 €	-
5 à 10 ans	2,94 €	2,75 €	2,90 €	-
+ 10 ans	-	-	2,84 €	-

Brouardais (6 à 12 mois, prix au kg vif)		Marché de Bourg-en-Bresse du 18/04/2023	
	U	R	
Charolais			
Mâles légers de 250-300 kg	3,50 €	3,05 €	
Mâles légers de 300-350 kg	3,45 €	3,10 €	
Mâles légers de 350-400 kg	3,45 €	3,30 €	
Femelles légères de 250-300 kg	3,00 €	2,75 €	
Femelles légères de 300-350 kg	2,90 €	2,75 €	
Femelles légères de 350-400 kg	-	-	
Croisés charolais			
Mâles légers de 250-300 kg	3,45 €	2,85 €	
Mâles légers de 300-350 kg	3,45 €	2,90 €	
Mâles légers de 350-400 kg	-	3,10 €	
Femelles légères de 250-300 kg	2,90 €	2,60 €	
Femelles légères de 300-350 kg	2,90 €	2,60 €	
Femelles légères de 350-400 kg	-	-	

Brouardais charolais (6 à 12 mois, au kg vif)		Marché de St Christophe-en-Brionnais du 12/04/2023	
Mâles légers	U (mini-maxi)	R (mini-maxi)	
250-300 kg	3,64 - 4,16 €	2,59 - 3,60 €	
300-350 kg	3,67 - 3,75 €	3,38 - 3,38 €	
350-400 kg	3,54 - 3,97 €	-	
Femelles légères			
250-300 kg	-	-	
300-350 kg	3,15-3,31 €	2,90-3,00 €	
350-400 kg	-	-	

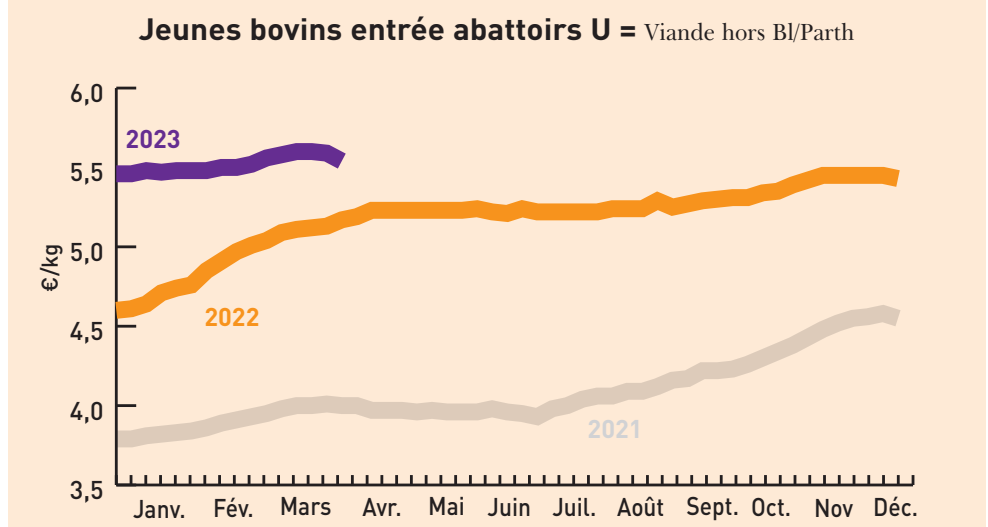
Brouardais charolais (6 à 12 mois, au kg vif)		Marché de Moulin-Engilbert du 11/04/2023	
Mâles	U (mini-maxi)	R (mini-maxi)	
250-300 kg	3,86 - 3,86 €	3,54 - 3,71 €	
300-350 kg	3,72 - 3,81 €	3,61 - 3,68 €	
350-400 kg	3,63 - 3,76 €	3,52 - 3,58 €	
400-450 kg	3,47 - 3,63 €	-	

Bovins destinés à l'engraissement (prix au kg vif départ exploit.)		Dijon 10/04/23 au 16/04/23	
Mâles 6-12 mois	E	U	R
300 kg	-	3,69 €	-
350 kg	-	3,61 €	-
400 kg	-	3,58 €	-
Mâles 12-24 mois			
450 kg	-	3,47 €	-
Femelles 6-12 mois			
270 kg	-	3,27 €	-
Femelles 12-24 mois			
400 kg	-	3,10 €	-

Tendance : Cours plus difficilement reconduits dans les mâles. Commerce toujours difficile en femelles.

Gros bovins morts entrée abattoir (en euros/kg net, frais de transport inclus)		Cotations du Bassin Centre-Est du 10/04/23 au 16/04/23						
Jeunes bovins 12 à 24 mois	E	U=	R+	R-	O+	O=	P+	
Viande hors BI/Parth	-	5,54 €	5,49 €	-	-	-	-	
Races mixte	-	-	-	-	-	-	-	
Races lait	-	-	-	-	-	-	-	
Bœufs	E	U=	R=	R-	O+	O=	P+	
Races à viande	-	-	-	-	-	-	-	
Races mixte	-	-	-	-	-	-	-	
Races lait	-	-	-	-	-	-	-	
Vaches	U=	U-	R+	O+	O=	P+	P=	
Viande hors BI/Parth - 10 ans +350 kg	-	5,54 €	5,48 €	-	-	-	-	
Charolaise - 10 ans +350 kg	-	5,51 €	5,48 €	-	-	-	-	
Limousine - 10 ans +350 kg	-	-	-	-	-	-	-	
Races mixte	-	-	-	5,04 €	4,98 €	-	-	
Races lait	-	-	-	-	-	4,74 €	4,69 €	
Génisses	U=	U-	R+	R=	O+	O=		
Viande mixte lait	-	-	-	-	-	-	-	
Viande +350 kg	-	5,71 €	5,59 €	5,49 €	-	-	-	

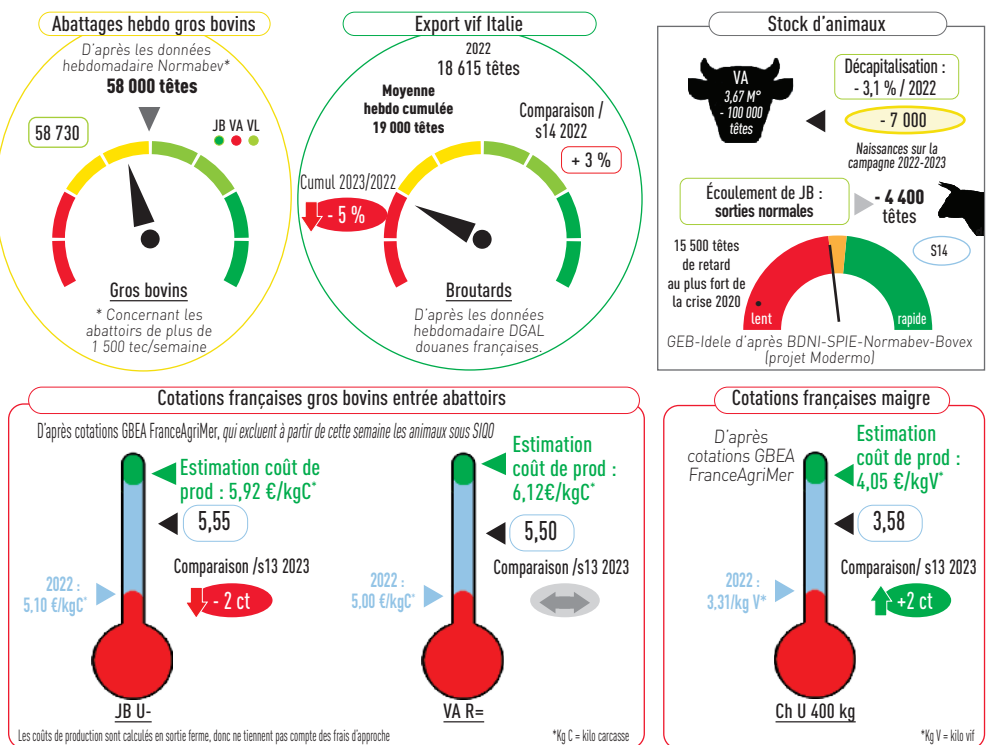
Tendance : La faiblesse de la demande fait diminuer les prix.



Gros bovins morts entrée abattoir (en euros/kg net, frais de transport inclus)		Cotations du Bassin Grand Sud du 10/04/23 au 16/03/23						
Jeunes bovins 12 à 24 mois	U+	U=	R+	R=	O+	O=	P+	P=
Viande hors BI/Parth	-	5,54 €	-	-	-	-	-	
Vaches	U+	U=	R+	R=	O+	O=	P+	P=
Viande hors BI/Parth - 10 ans +350 kg	-	-	5,73 €	5,62 €	-	-	-	
Charolaise - 10 ans +350 kg	-	-	-	-	-	-	-	
Races mixte	-	-	-	-	-	5,00 €	-	
Races lait	-	-	-	-	-	-	4,77 €	4,73 €
Génisses	U=	U-	R+	R=	O+			
Viande + 350 kg	-	-	-	-	-	-	-	

Tendance : Application du réseau.

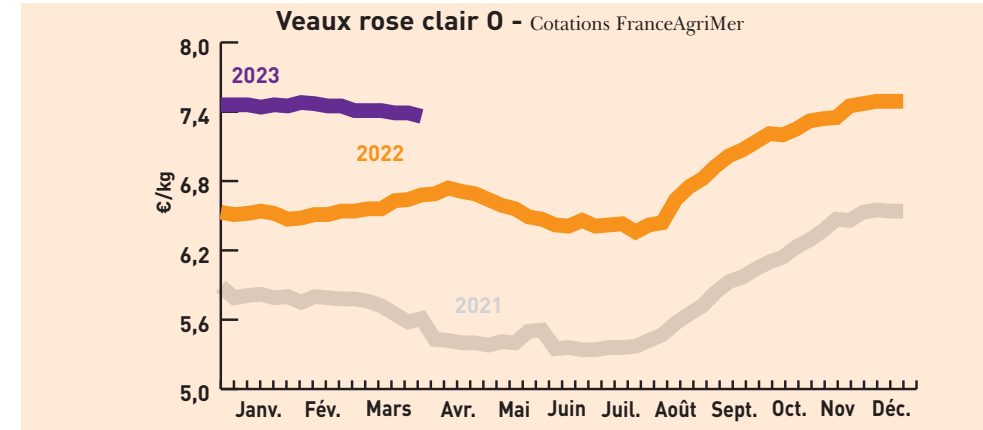
Indicateurs de marché : semaine 14 du 03/04/2023 au 07/04/2023



Cours & marchés

Veaux

Veaux de boucherie (kg net entrée abattoir)		Cotations nationale FranceAgriMer du 10/04/23 au 16/04/23			
Cat.		Blanc	Rose clair	Rose	Rouge
U	-	-	9,88 €	-	-
E	-	-	8,45 €	6,43 €	-
R	-	-	7,68 €	5,95 €	-
O	-	-	7,36 €	5,92 €	-



Jeunes veaux (prix min-maxi en euros)

	Marchés régionaux du 17/04/2023 au 18/04/2023			
	Mâles croisement	Femelles croisement	Mâles Montbéliard	Laitiers mâles
St Laurent-de-Chamousset (veau de 10 j à 4 sem) Supérieure/Élevage (min-max)			260-335 €	505-550 €
Saint Étienne (veau 45-50 kg - Mixte)	250-350 €	180-250 €	145-160 €	70-95 €
Saint Étienne (veau 50-60 kg - Mixte)	380-460 €	260-370 €	145 à 50 kg 160-230 €	100-130 €
Saint Étienne (Supérieur élevage)	470-530 €	380-430 €	240-300 €	130-160 €
Bourg-en-Bresse (veau 45-50 kg - engrais 0)	210-270 €	180-230 €	120-170 €	85-105 €

Caprins

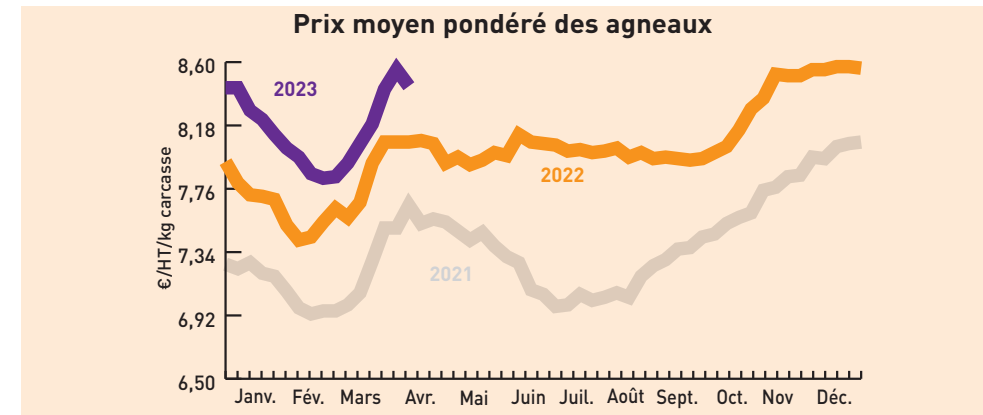
Chevreau vif (prix «départ élevage» hors taxe exprimé en euro/kg vif)		Cotations FranceAgriMer du 10/04/23 au 16/04/23	
Poids	Prix moyen	Variation	
		Valeurs	%
8 à 11 kg	3,48	- 0,42	- 12,07

Reconduction des cours.

Ovins

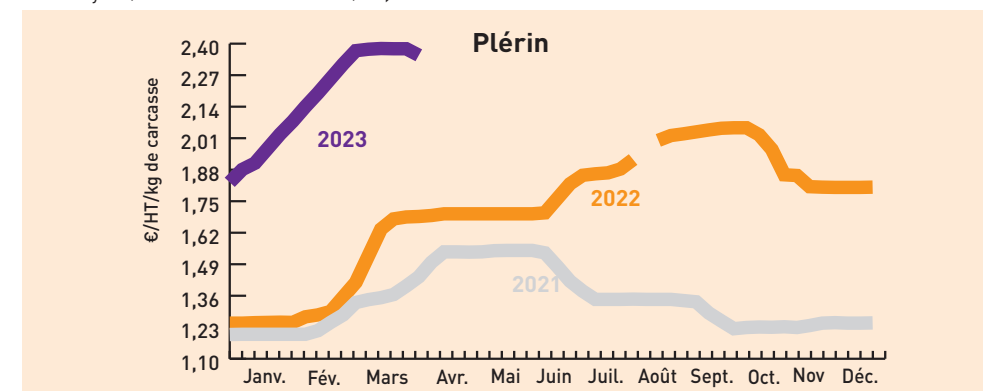
Prix entrée abattoir - HT exprimé en euros/kg de carcasse (5 ^e quartier inclus)		Cotations FranceAgriMer du 10/03/23 au 16/04/23		
Cat.	Poids	U	R	O
Couvert	13 - 16 kg	-	8,73 €	8,34 €
Couvert	16 - 19 kg	-	8,65 €	8,03 €
Gras	13 - 16 kg	-	-	-
Gras	16 - 19 kg	-	8,23 €	7,84 €

Prix moyens pondéré (entrée abattoir HT exprimé en euros/kg de carcasse (5 ^e quartier inclus))		Cotations FranceAgriMer du 10/04/23 au 16/04/23	
Prix moyen pondéré des agneaux	8,44 € (-0,11)	Moyenne agneaux Rungis 9,41 (+0,19)	



Porcins

Porcs charcutiers cadran de Plérin (5 521 porcs présentés)		Cotations du lundi 17 avril 2023	
Prix moyen (sur une base de 56 TMP)	2,352 €		



Porcs abattus en Rhône-Alpes 2,67 €/carcasse euros Cotations FranceAgriMer du 07/04/23 au 13/04/23

Fruits et légumes

unité : le kg [*] unité utilisée sauf mention contraire	Cotations du			
	Lyon 18/04/2023	Avignon-Cavaillon 13/04/2023	Rungis 18/04/2023	
Asperge verte France cat I 16-22 mm plateau	9,00 €	11,20 €	11,00 €	
Asperge violette France cat I 16-22 mm plateau	4,80 €	-	5,00 €	
Bette France plateau	1,60 €	-	-	
Céleri rave France	1,70 €	1,90 €	1,40 €	
Chou fleur France couronné cat.I gros (les 6 pièces)	10,70 €	12,20 €	9,00 €	
Chou frisé France cat I	1,30 €	-	-	
Concombre France cat I 300-400 g colis de 12	0,72 €	-	(500-600 g) 0,80 €	
Courgette verte France cat I 14-21 cm plateau	1,20 €	1,65 €	1,30 €	
Echalote France cat. I	1,80 €	2,10 €	1,30 €	
Endive France extra colis 5 kg	1,90 €	2,40 €	2,10 €	
Épinard France cat I	2,30 €	2,80 €	2,60 €	
Fraise Gariguet France cat I barq 250 g	2,30 €	11,60 €	2,90 €	
Fraise standard France cat I barq 500 g	3,30 €	7,80 €	3,80 €	
Kiwi Haward France cat.I 95-105 g - 30 - plateau 1 rg (le colis)	3,00 €	3,25 €	3,30 €	
Laitue Feuille de chêne blonde France cat.I colis de 12 (la pièce)	0,78 €	0,90 €	(12 pièces) 10,50 €	
Laitue Feuille de chêne rouge France cat.I colis de 12 (la pièce)	0,80 €	0,90 €	(12 pièces) 10,50 €	
Laitue pommée France cat.I colis de 12 (la pièce)	0,80 €	0,90 €	(12 pièces) 10,50 €	
Mâche coquille France barq. 150 g (les 150 g)	1,20 €	-	(le kg) 8,00 €	
Navet rond violet France	2,30 €	2,20 €	2,50 €	
Oignon blanc frais France cat I botte (la botte)	1,00 €	-	1,60 €	
Panais France	2,30 €	-	-	
Poireau France cat.I 20-40 mm colis 10 kg	1,70 €	2,20 €	1,80 €	
Pomme de terre Agata France lavée cat I 50-75 mm sac 10 kg	0,78 €	1,10 €	-	
Pomme de terre Chérie France cat.I carton 12,5 kg	1,00 €	1,25 €	1,10 €	
Pomme Gala France cat I 150/180 g plateau 2 rg	1,30 €	-	-	
Pomme Golden France cat.I 136/200 g caisse vrac	1,00 €	-	-	
Pomme Golden France cat.I 201/270 g plateau 1 rg	1,60 €	1,80 €	(170/220 g) 1,30 €	
Pomme Granny Smith France cat.I 150/180 g plateau 2 rg	1,15 €	-	-	
Pomme Granny Smith France cat.I 201/270 g plateau 1 rg	1,75 €	(170/220 g) 1,90 €	1,60 €	
Pomme Reine grise du Canada France cat.I 201/270 g plateau 2 rgs	1,30 €	(170/220 g) 2,45 €	-	
Radis demi-long France (la botte)	0,75 €	(long) 0,90 €	1,00 €	
Radis noir France (la pièce)	0,88 €	-	-	
Tomate allongée cœur France cat I 82-102 mm	3,30 €	3,50 €	3,20 €	
Tomate ronde France grappe extra colis 10 kg	2,70 €	3,10 €	2,60 €	
Topinambour France	1,70 €	2,60 €	-	

Vins des Côtes du Rhône

Enregistrement des transactions vrac		Cumuls du 07/04/23 au 13/04/2023			
AOC	Mill.	Volume (Hl)	Prix moyen	Prix moyen millésime cumulé	Volume campagne tout millésime
Côtes-du-rhône régional	-	21 594	-	-	575 984
Millésime	2022	18 672	-	-	-
Rouge millésime	2022	18 482	115,0 €	128,7 €	-
Rouge conventionnel	2022	7 903	114,6 €	126,9 €	-
Côtes-du-rhône village	-	2 123	-	-	102 240
Côtes-du-rhône village avec NG	-	1 544	-	-	59 436
Côtes-du-rhône village sans NG	-	579	-	-	44 804
Rouge conventionnel	2022	479	168,5 €	154,5 €	-