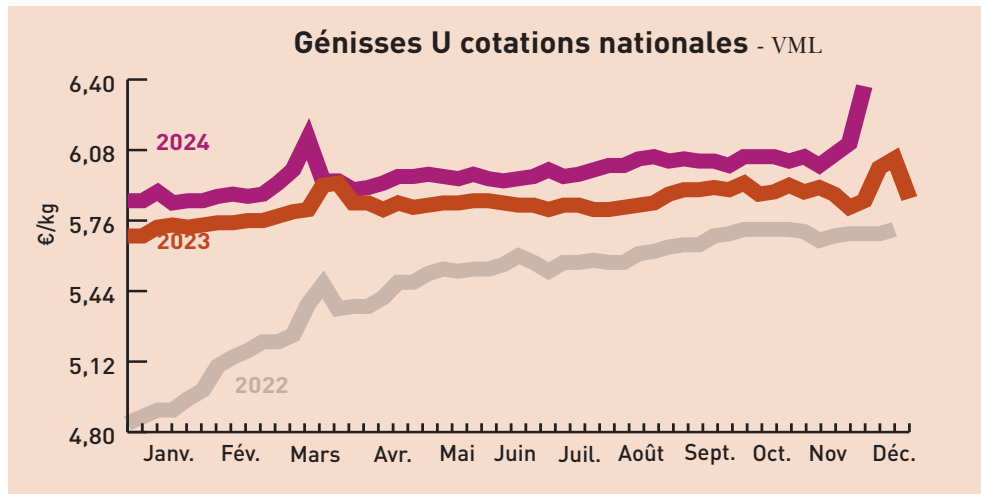


Bovins

Gros bovins vifs (prix moyen en kg carcasse)		Les marchés en Sud-Est Centre			
Marchés	cat.	Laissac 10/12/2024	Bourg-en-Bresse 17/12/2024	St-Christophe-en B. 18/12/2024	National 09/12/24 au 15/12/24
Vaches viande (V)	U	5,85 € →	-	5,58 € ↗	(U=) 6,38 € ↗
	R	5,45 € →	5,00 € →	5,45 € ↗	(R=) 5,60 € ↗
	O	4,60 € →	-	-	(O=) 5,16 € ↘
Vaches mixte (M)	R	4,65 € →	-	-	(R-) 4,73 € ↗
	O	4,45 € →	4,30 € →	-	(O=) 4,68 € →
Vaches lait (L)	O	4,10 € →	-	-	(O=) 4,28 € →
	P	3,95 € →	3,65 € →	-	(P+) 4,25 € ↗
Génisses VML	U	-	5,65 € →	5,90 € →	(U=) 6,37 € ↗
	R	5,10 € →	5,20 € →	5,60 € →	(R=) 5,61 € ↗
	O	4,60 € →	4,40 € →	-	(O=) 5,02 € ↘
Taureaux VML	URO	4,35 € →	4,05 € →	-	(U=) 4,76 € ↗

VML : viande, mixte, lait



Marché de Moulin-Engilbert du 10/12/2024 (prix moyen en kg carcasse)		Marché de St Christophe-en-B du 18/12/2024		
	U	R	U	R
Génisses				
24 à 36 mois	3,22 €	2,88 €	3,25 €	2,72 €
Vaches charolaises				
- 5 ans	3,00 €	2,79 €	3,03 €	2,54 €
5 à 10 ans	2,94 €	2,77 €	2,95 €	2,49 €
+ 10 ans	2,75 €	2,60 €	2,78 €	2,37 €

Broutards (6 à 12 mois, prix au kg vif)		Marché de Bourg-en-Bresse du 17/12/2024	
	U	R	
Charolais			
Mâles légers de 250-300 kg	4,10 €	3,65 €	
Mâles légers de 300-350 kg	4,10 €	3,70 €	
Mâles légers de 350-400 kg	4,10 €	3,70 €	
Femelles légères de 250-300 kg	4,10 €	3,70 €	
Femelles légères de 300-350 kg	4,10 €	3,70 €	
Femelles légères de 350-400 kg	-	-	
Croisés charolais			
Mâles légers de 250-300 kg	4,05 €	3,20 €	
Mâles légers de 300-350 kg	4,05 €	3,25 €	
Mâles légers de 350-400 kg	-	-	
Femelles légères de 250-300 kg	4,05 €	3,25 €	
Femelles légères de 300-350 kg	4,05 €	3,25 €	
Femelles légères de 350-400 kg	-	-	

Broutards charolais (6 à 12 mois, au kg vif)		Marché de St Christophe-en-Brionnais du 18/12/2024	
	U (mini-maxi)	R (mini-maxi)	
Mâles légers			
250-300 kg	4,15 - 4,51 €	4,00 - 4,12 €	
300-350 kg	4,18 - 4,61 €	3,58 - 4,00 €	
350-400 kg	3,85 - 4,30 €	-	
Femelles légères			
250-300 kg	-	-	
300-350 kg	3,78 - 4,20 €	-	
350-400 kg	-	-	

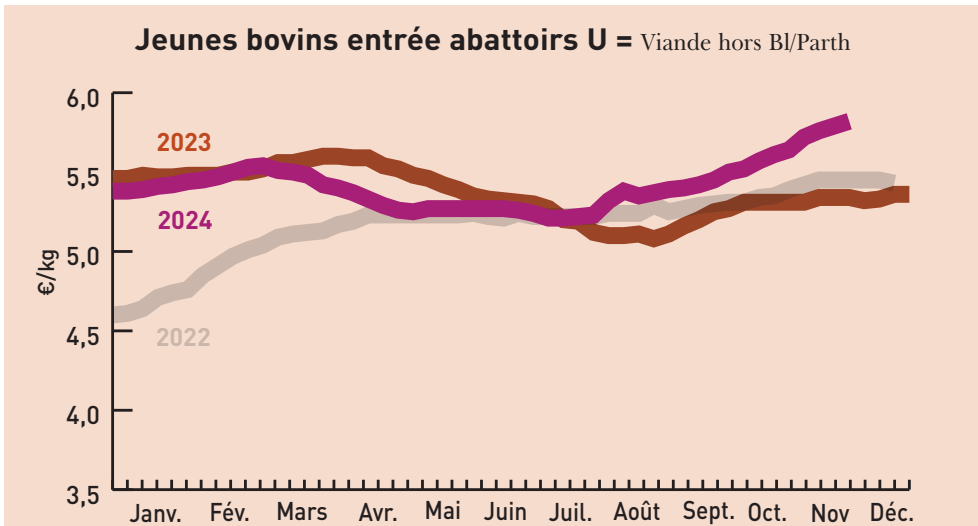
Broutards charolais (6 à 12 mois, au kg vif)		Marché de Moulin-Engilbert du 10/12/2024	
	U (mini-maxi)	R (mini-maxi)	
Mâles			
250-300 kg	4,18 - 4,58 €	-	
300-350 kg	4,25 - 4,51 €	-	
350-400 kg	4,22 - 4,53 €	-	
400-450 kg	4,12 - 4,28 €	-	

Bovins destinés à l'engraissement (prix au kg vif départ exploit.)		Dijon 09/12/24 au 15/12/24		
	E	U	R	
Mâles 6-12 mois				
300 kg	-	4,12 €	-	
350 kg	-	4,12 €	-	
400 kg	-	4,12 €	-	
Mâles 12-24 mois				
450 kg	-	4,07 €	-	
Femelles 6-12 mois				
270 kg	-	4,02 €	-	
Femelles 12-24 mois				
400 kg	-	3,90 €	-	

Tendance : Bonne demande en mâles sur les marchés français, italien et espagnol. Plafonnement en femelles, offre plus importante.

Gros bovins morts entrée abattoir (en euros/kg net, frais de transport inclus)							
Cotations du Bassin Centre-Est du 09/12/24 au 15/12/24							
Jeunes bovins 12 à 24 mois	E	U=	R+	R-	O+	O=	P+
Viande hors BI/Parth	-	5,82 €	5,72 €	-	-	-	-
Races mixte	-	-	-	-	-	-	-
Races lait	-	-	-	-	-	-	-
Bœufs	E	U=	R=	R-	O+	O=	P+
Races à viande	-	-	-	-	-	-	-
Races mixte	-	-	-	-	-	-	-
Races lait	-	-	-	-	-	-	-
Vaches	U=	U-	R+	O+	O=	P+	P=
Viande hors BI/Parth - 10 ans +350 kg	-	5,69 €	5,60 €	-	-	-	-
Charolaise - 10 ans +350 kg	-	5,65 €	5,60 €	-	-	-	-
Limousine - 10 ans +350 kg	-	-	-	-	-	-	-
Races mixte	-	-	-	4,71 €	4,67 €	-	-
Races lait	-	-	-	-	-	4,23 €	4,21 €
Génisses	U=	U-	R+	R=	O+	O=	
Viande mixte lait	-	5,88 €	5,70 €	5,61 €	-	-	-
Viande +350 kg	-	-	-	-	-	-	-

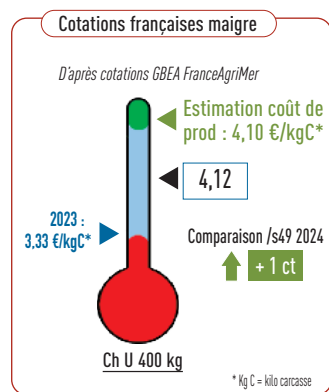
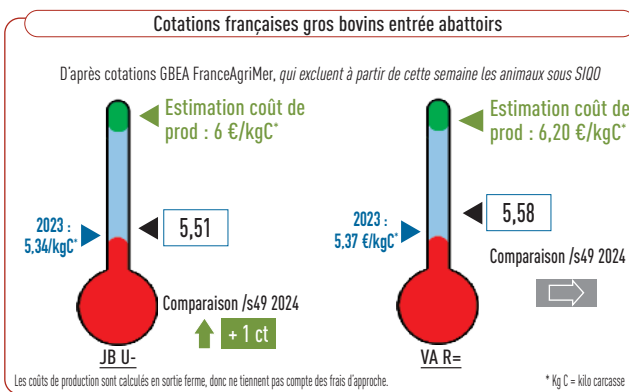
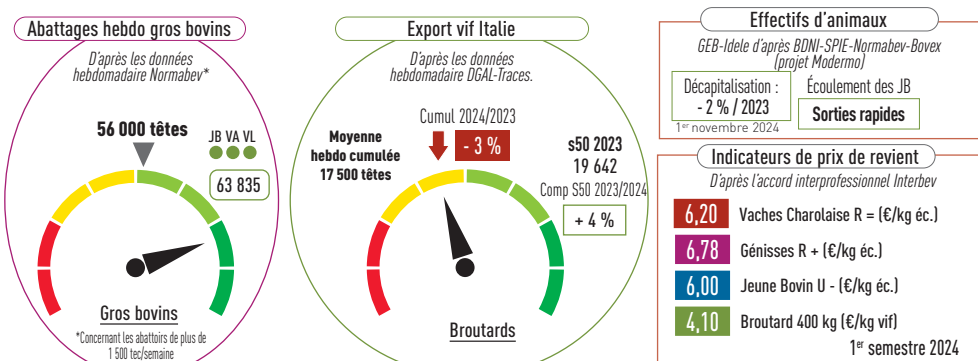
Tendance : Grosse semaine d'abattage en JB pour l'export. Beaucoup de sorties en vaches avec une augmentation des stocks.



Gros bovins morts entrée abattoir (en euros/kg net, frais de transport inclus)							
Cotations du Bassin Grand Sud du 09/12/24 au 15/12/24							
Jeunes bovins 12 à 24 mois	U+	U=	R+	R=	O+	O=	P+
Viande hors BI/Parth	-	5,88 €	-	-	-	-	-
Vaches	U+	U=	R+	R=	O+	O=	P+
Viande hors BI/Parth - 10 ans +350 kg	-	-	5,83 €	5,71 €	-	-	-
Charolaise - 10 ans +350 kg	-	-	-	-	-	-	-
Races mixte	-	-	-	-	-	-	-
Races lait	-	-	-	-	-	4,25 €	4,22 €
Génisses	U=	U-	R+	R=	O+		
Viande + 350 kg	-	-	-	-	-	-	-

Tendance : Application du réseau.

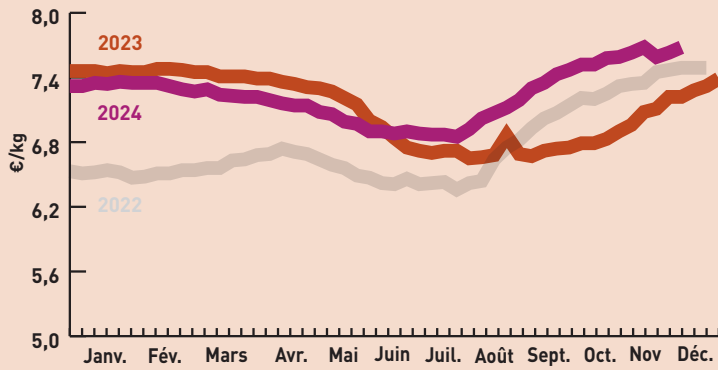
Indicateurs de marché : semaine 50 du 9/12 au 13/12/2024



Veaux

Veaux de boucherie (kg net entrée abattoir) Cotations nationale FranceAgriMer du 09/12/24 au 15/12/24				
Cat.	Blanc	Rose clair	Rose	Rouge
E	-	-	-	-
U	-	8,92 €	7,55 €	-
R	-	7,86 €	6,72 €	-
O	-	7,68 €	6,27 €	5,31 €

Veaux rose clair O - Cotations FranceAgriMer



Jeunes veaux (prix min-maxi en euros) Marchés régionaux du 16/12/24 au 17/12/24				
	Mâles croisement	Femelles croisement	Mâles Montbéliard	Mâles Laitiers
St Laurent-de-Chamousset (veau de 10 j à 4 sem) Supérieure/Elevage (min-max)			Race mixte -	Croisé mixte 585-670 €
Saint Étienne (veau 45-50 kg - Mixte)	310-420 €	230-300 €	140-180 €	440-520 €
Saint Étienne (veau 50-55 kg - Mixte)	440-520 €	320-410 €	200-270 €	110-130 €
Saint Étienne (Supérieur élevage)	530-630 €	430-490 €	270-350 €	140-180 €
Bourg-en-Bresse (veau 45-50 kg - engrais 0)	200-270 €	170-230 €	110-165 €	75-110 €

Caprins

Chevreau vif (prix «départ élevage» hors taxe exprimé en euro/kg vif) Cotations FranceAgriMer du 16/12/24 au 22/12/24			
Poids	Prix moyen	Variation	
		Valeurs	%
8 à 11 kg	4,55	0,00	0,00

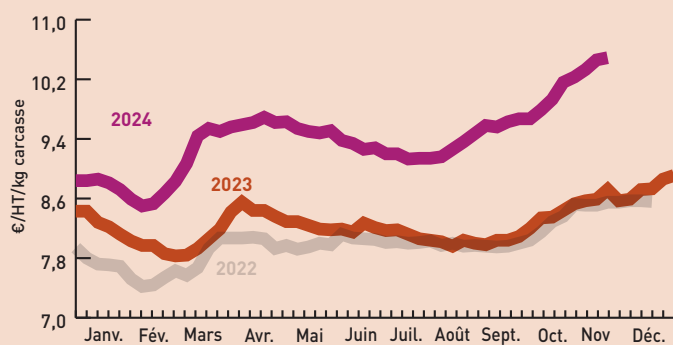
Reconduction de la cotation.

Ovins

Prix moyens pondéré (entrée abattoir HT exprimé en euros/kg de carcasse (5 ^e quartier inclus) Cotations FranceAgriMer du 9/12/24 au 15/12/24				
Cat.	Poids	U	R	O
Couvert	13 - 16 kg	-	10,72 €	10,63 €
Couvert	16 - 19 kg	-	10,63 €	10,16 €
Gras	13 - 16 kg	-	-	-
Gras	16 - 19 kg	-	-	-

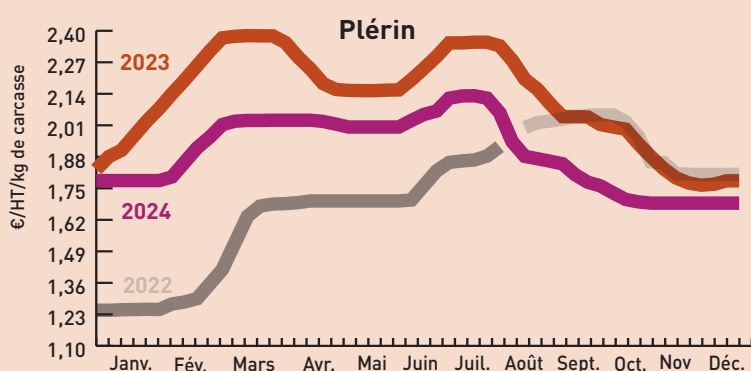
Prix moyens pondéré (entrée abattoir HT exprimé en euros/kg de carcasse (5 ^e quartier inclus) Cotations FranceAgriMer du 9/12/24 au 15/12/24	
Prix moyen pondéré des agneaux	Moyenne agneaux Rungis
10,49 (+0,03)	10,91 (+0,18)

Prix moyen pondéré des agneaux



Porcins

Porcs charcutiers cadran de Plérin (15 347 porcs présentés) Cotations du 19/12/2024	
Prix moyen (sur une base de 56 TMP) : 1,689 €	



Porcs abattus en Rhône-Alpes Cotations FranceAgriMer du 06/12/24 au 12/12/24	
1,96 € (=) /carcasse euros	

Fruits et légumes

unité : le kg* (*) unité utilisée sauf mention contraire	Lyon	Avignon-Cavaillon	Rungis
Cotations du	23/12/2024	19/12/2024	23/12/2024
Ail blanc sec France cat I. 60-80 mm	6,20 €	6,50 €	-
Bette France	2,00 €	2,10 €	2,80 €
Carotte France cat. I 10 kg	0,73 €	(12 kg) 1,05 €	0,80 €
Céleri branche vert France	1,55 €	1,70 €	1,50 €
Céleri rave France	1,50 €	2,00 €	1,50 €
Chicorée frisée France cat I colis de 10 (la pièce)	1,90 €	2,00 €	(6 pièces) 13,00 €
Chou blanc France cat I	0,90 €	1,85 €	0,90 €
Chou fleur France couronné cat I gros (les 6 pièces)	11,50 €	2,20 €	11,00 €
Chou frisé France cat I	0,85 €	1,70 €	-
Chou rouge France cat I	1,00 €	2,00 €	0,90 €
Courge Buttermut France	1,10 €	1,15 €	1,15 €
Courge Potimarron France	1,40 €	1,65 €	1,50 €
Endive France extra colis 5 kg	1,80 €	2,55 €	2,00 €
Échalote France cat I	1,90 €	2,25 €	1,60 €
Épinard France	2,20 €	2,60 €	2,40 €
Kiwi Hayward France cat I 95 - 105 g - 30 - colis 1 rg	3,30 €	5,90 €	(33) 3,50 €
Laitue Feuille de chêne blonde France cat. I colis de 12 (la pièce)	0,65 €	0,85 €	(12 pièces) 9,00 €
Laitue Feuille de chêne rouge France cat. I colis de 12 (la pièce)	0,67 €	0,85 €	(12 pièces) 9,00 €
Laitue pommée France cat. I colis de 12 (la pièce)	0,65 €	0,85 €	(12 pièces) 10,00 €
Navet long-blanc France	1,60 €	1,85 €	-
Navet rond violet France	1,60 €	1,80 €	1,60 €
Oignon jaune France cat. I 60-80 mm	0,58 €	-	0,60 €
Noix AOP Grenoble sèche France cat I + 28 mm	3,40 €	-	-
Noix AOP Grenoble sèche France cat I + 30 mm	3,80 €	-	4,50 €
Persil frisé France	2,20 €	-	(10 bottes) 4,50 €
Poireau France cat. I 20-40 mm colis 10 kg	1,15 €	1,45 €	1,20 €
Poire Conférence France cat I 75-80 mm plateau 1 rg	2,20 €	2,60 €	(70-75 mm) 2,30 €
Pomme de terre Agata France lavée cat. I 50-75 mm sac 10 kg	0,65 €	(carton 12,5 kg) 1,00 €	-
Pomme de terre Chérie France lavée cat. I carton 12,5 kg	1,20 €	1,30 €	1,20 €
Potiron Muscade France	0,90 €	-	1,00 €
Pomme Chantecler France cat I 136/200 g caisse vrac	1,20 €	-	-
Pomme Chantecler France cat I 150/180 g plateau 2 rg	1,40 €	(201/270 g) 2,35 €	(201/270 g) 2,35 €
Pomme Gala France cat I 136/200 g caisse vrac	0,90 €	(201/270 g) 1,95 €	(201/270 g) 1,70 €
Pomme Golden France cat I 136/200 g caisse vrac	0,90 €	-	(150/180 g) 1,40 €
Pomme Golden France cat I 201/270 g plateau 1 rg	1,50 €	(201/270 g) 2,00 €	(170/220 g) 1,50 €
Pomme Granny smith France cat I 150/180 g plateau 2 rg	1,10 €	(170/220 g) 2,00 €	-
Pomme Reine des reinettes France cat I 201/270 g plateau 1 rg	2,30 €	(170/220 g) 2,60 €	(201/270 g) 2,00 €
Radis demi-long (France) la botte	1,05 €	1,00 €	-
Radis noir France (la pièce)	0,95 €	1,60 €	-
Tomate ronde France cat I 67-82 mm	1,70 €	1,20 €	-
Tomate ronde France grappe extra colis 10 kg	2,80 €	-	3,50 €

Vins des Côtes du Rhône

Enregistrement des transactions vrac		Cumuls du 13/12 au 19/12/2024			
AOC	Mill.	Volume (hl)	Prix moyen	Prix moyen millésime cumulé	Volume campagne tout millésime
Côtes du Rhône	2024	19 807			204 088
Millésime	2024	8 445			
Rouge millésime	2024	3 686	144,7 €	149,9 €	
Rouge conventionnel	2024	3 686	132,2 €	149,5 €	
Rosé millésime	2024	3 150	128,2 €	128,5 €	
Blanc millésime	2024	2 440	181,4 €	193,1 €	
Blanc conventionnel	2024	1 928	181,8 €	185,3 €	
Côtes du Rhône Villages	2024	2 951			32 665
CDR villages avec NG	2024	1 090			15 568
CDR villages sans NG	2024	1 861			17 097
Gigondas	2024	816			4 985
Saint Joseph	2023	209			1 292

⁽¹⁾ Le périmètre des opérateurs contractualisant a évolué entre 2022/2023 et 2023/2024, en raison de changements de process internes de certaines entreprises. Afin de ne pas perturber l'analyse, les évolutions ont été recalculées à périmètre constant.
⁽²⁾ Inc. non cotable. Pour coter le nouveau millésime il faut soit attendre 1,5 % du volume du millésime 2023 de la précédente campagne (i.e. 9,200hl pour CDR Rouge), soit attendre le 2^{ème} vendredi de novembre

Vins du Beaujolais

Ventes en vrac au négoce		au 13 décembre 2024			
Appellation	Millésime	Cumul (ens. du millésime)		Évolution (comp. même période camp. précéd.)	
		Volume hl	Cours €/hl	Volume hl	Cours €/hl
Brouilly	2024	2 070	350,00	-16%	-8%
Chénas	2023	2 780	359,65	-10%	-10%
Chiroubles	2023	3 081	352,57	-23%	-11%
Cote de Brouilly	2023	3 656	373,68	-32%	-7%
Fleurie	2024	3 737	361,41	-8%	-
Juliénas	2023	10 385	361,38	-9%	-11%
Morgon	2024	6 389	404,03	10%	-
Moulin à Vent	2024	1 676	397,14	-28%	-25%
Régnié	2024	794	550,00	-16%	10%
Saint-Amour	2024	1 168	450,52	188%	0%
Villages Rouges nouveaux	2024	28 815	296,02	-7%	-4%
Villages Rouges	2024	17 919	256,42	-1%	-25%
Beaujolais Rouges nouveaux	2024	49 633	285,83	-12%	-4%
Beaujolais Rouges	2024	1 592	280,00	-59%	-11%