

**PALMARÈS /** Nouveau record pour les Sommets d'or, décernés au Sommet de l'élevage, qui se tiendra du 7 au 10 octobre 2025 à la Grande Halle d'Auvergne à Cournon (Puy-de-Dôme), avec 97 dossiers déposés en 2025. Entre valeurs sûres, intelligence artificielle et rationalisation des tâches et des process, le cru 2025 répond encore une fois à un objectif : coller au plus près des préoccupations quotidiennes des éleveurs.

# Les Sommets d'or du concours de l'innovation du Sommet de l'élevage

## CATÉGORIE MACHINISME AGRICOLE

### KRONE / Reteneur de balles

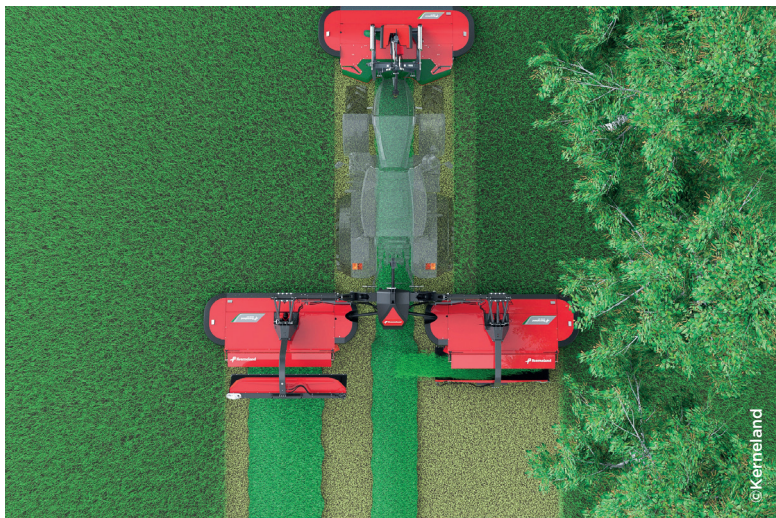
Le reteneur de balles Krone est une solution hydraulique qui retient la balle ronde au moment de l'éjection en stoppant l'élan, sans contraindre la porte arrière de la presse. Très utile dans les zones vallonnées, pour éviter les incidents de balles qui roulent dans la pente. C'est une solution du constructeur, sans conséquence sur la garantie de la machine. Une pince hydraulique est fixée sur le châssis de la presse sans le modifier. Les volets sont pilotés par deux vérins simple effet. Ils sont réglables pour garantir un maintien parfait, quelle que soit la densité de la balle, qui tombe dans la pince et est stoppée dès son éjection de la chambre. Plus besoin de se déplacer sur une zone plate pour déposer la botte, assurant un gain de temps et de carburant. ■



© Krone

### KVERNELAND GROUPE FRANCE SAS / Fonctionnalité CurvePilot sur combiné de fauche

Le CurvePilot est un système d'assistance au pilotage développé par Kverneland pour ses faucheuses, visant à optimiser les performances de fauche grâce à une gestion automatisée. Le système contrôle automatiquement la montée et la descente des lamiers, notamment en bout de champ et dans les zones courbes, réduisant ainsi les interventions manuelles de l'opérateur. Le CurvePilot ajuste la largeur de travail en temps réel, en gérant le recouvrement entre les faucheuses arrière et la faucheuse frontale. Cela permet une adaptation optimale aux courbes, aux dévers et aux irrégularités du terrain, assurant une coupe uniforme. Les paramètres du CurvePilot sont configurés via le terminal IsoMatch Tellus, offrant une interface conviviale pour le contrôle et le suivi des opérations. En automatisant les ajustements complexes, le CurvePilot diminue la charge de travail et la fatigue



© Kverneland

de l'opérateur. Une gestion précise des recouvrements et des hauteurs de coupe assure une fauche homogène, même dans des conditions de terrain difficiles. ■

### KUBOTA / Système TIM

Le système TIM (Tractor implement management) est un protocole qui fait partie de la norme de communication IsoBus entre le tracteur et l'outil. Il a été développé pour permettre au chauffeur de se concentrer sur quelques opérations, en laissant les autres être gérées par le système, car l'outil sera capable de contrôler automatiquement certaines fonctions du tracteur. Cette communication bidirectionnelle (à double sens) entre les tracteurs et les outils garantit un travail efficace, réduit les erreurs humaines et augmente le confort du conducteur. Kubota, constructeur de tracteur de machines agricoles, est un pionnier dans le domaine de la gestion du tracteur par les outils (TIM). Dans le domaine du pressage, le premier système Kubota TIM, lancé il y a trois ans, a déjà automatisé les actions répétitives les plus exigeantes du conducteur. En automatisant le cycle de pressage — de l'arrêt du tracteur au liage, puis à l'éjec-



© Kubota

tion de la balle — le système réduit les interventions du chauffeur de dix à seulement deux. Il ajuste également le régime de la prise de force en fonction du cycle

de pressage (pressage, liage, éjection), limitant ainsi l'usure de la machine et la consommation de carburant pour des coûts d'exploitation optimisés. ■

### AMAZONE SA / CurveControl



© Amazone

Du semis à la fertilisation, selon le matériel, on vient ajuster la quantité de produit apporté dans les virages. Sans ce système, les zones à l'intérieur des virages sont sur-dosées et celles à l'extérieur sont sous-dosées. Sur semoir monograine, cela s'opère grâce à l'accélération de la vitesse des moteurs

d'entraînement. Sur pulvérisateur, cela se fait en évoluant sur un jeu de buses différent, voire la combinaison des deux, afin d'atteindre la quantité requise. Enfin, sur épandeur, cela se fait en coordination entre la modification du point d'introduction, la vitesse de rotation des disques ainsi que l'ouverture des trappes. ■

### DIECI FRANCE / Power X2



© Dieci

La gamme Power X2 regroupe trois modèles : 15 t de capacité et 7,7 m de portée) ; 16 t de capacité et 8,6 m de portée) ; et 16,5 t de capacité et 7,7 m de portée), un moteur FPT de 172 cv et un débit hydraulique de 305 l/min. Les Power X2 sont équipés d'une transmission à variation continue (CVT). Pour la première fois au monde, un chariot téléscopique dispose de cette transmission inédite, qui permet de travailler avec une machine rapide et puissante comme un tracteur. Grâce à cette transmission, le Power X2 atteint la vitesse maximale de 50 km/h qui garantit une grande réac-

tivité et un gain de temps appréciable lors des déplacements sur route. Le pont avant suspendu s'enclenche au-dessus de 5 km/h et assure une excellente stabilité et un confort de conduite supérieur, même sur terrains accidentés. La gamme Power X2 se distingue également par sa capacité de traction exceptionnelle de 30 tonnes, idéale pour les tâches les plus lourdes, qu'il s'agisse de remorquage ou de travaux intensifs. En option, un correcteur de dévers peut être intégré pour offrir une sécurité et une maniabilité accrues sur des terrains en pente ou irréguliers. ■

## CATÉGORIE ÉQUIPEMENTS POUR L'ÉLEVAGE

### AGRITUBEL / Qualiflow HDV

Le Qualiflow HDV est un boîtier flotteur inox innovant, intégrant la robinetterie à flotteur Variflow HDV brevetée. Ce système régule l'arrivée d'eau dans les abreuvoirs d'herbage avec une grande précision, simplicité et robustesse. Le Variflow HDV assure un débit réglable de 30, 50 ou 90 litres/minute à 3 bars, également à basse pression < 1 bar, via un système de butée de fin de course. Le réglage du niveau d'eau se fait sans outil, en positionnant le flotteur sur un bras cranté avec axe à déplacer. Le verrouil-

lage manuel de l'arrivée d'eau s'effectue via un levier supérieur, accessible sur le dessus, sans démonter le capot inox de protection, rendant la maintenance et le contrôle accessibles, sûrs et rapides. Le mécanisme reste hors de portée des animaux. Le boîtier se fixe sur tous les bacs standards du marché, grâce à des pattes réglables (épaisseur du bac de 40 à 80 mm). L'ensemble du dispositif est robuste, compact et entièrement démontable sans outils, pour une gestion d'eau optimisée en élevage. ■

## CATÉGORIE FOURNITURES POUR L'ÉLEVAGE

### MSD SANTÉ ANIMALE / Ultra Flex TST-L

À ce jour, l'Ultra Flex TST-L est la seule boucle officielle de prélèvement agréée pour une valorisation génétique de la biopsie auriculaire proposée sur le marché. Elle est fabriquée en France, se commande de la même façon que les boucles officielles conventionnelles, électroniques et de prélèvement sanitaire (BVD). Elle se pose à la naissance, ce qui permet l'identification et le prélèvement d'ADN en un seul geste, contrairement aux autres solutions qui nécessitent un acte supplémentaire réalisé plus tard et qui impliquent également l'intervention d'un technicien (prise de sang, poils) et une contention plus importante qu'à la

naissance, ce qui représente davantage de stress pour l'animal et son éleveur et un risque pour leur sécurité. ■



© MSD

### TAMA FRANCE SAS / TamaTwine+ Impax

Ficelle pour le pressage de balles cubiques haute densité. Cette ficelle intègre la technologie Impax, un nouveau procédé d'extrusion créé par Tama, qui élimine les risques d'éclatement des balles suite à la glisse au nœud et réduit l'usure des presses sur les

zones de friction de la ficelle. Cette ficelle absorbe mieux les chocs du piston (9,4 % d'énergie en plus, 93 joules contre 85 joules). Le stress résiduel sur le nœud est donc diminué et le risque de glisse au nœud disparaît, tout en proposant 11,6 % de longueur en plus. ■



© Tama France

## CATÉGORIE SERVICES POUR L'ÉLEVAGE

### IMV TECHNOLOGIES / Bovintel Fertility

Il s'agit d'un diagnostic assisté par imagerie utilisant l'intelligence artificielle pour la reproduction bovine, version 1.1. Lors de l'utilisation du scanner à ultrasons Easi-Scan-Go, l'opérateur est assisté en temps réel par Bovintel, qui utilise les modèles internes d'apprentissage automatique d'IMV Technologies. L'image affichée est automatiquement annotée en direct avec des couleurs différentes pour indiquer la détection et la taille, permettant ainsi un diagnostic plus précis et optimal. ■



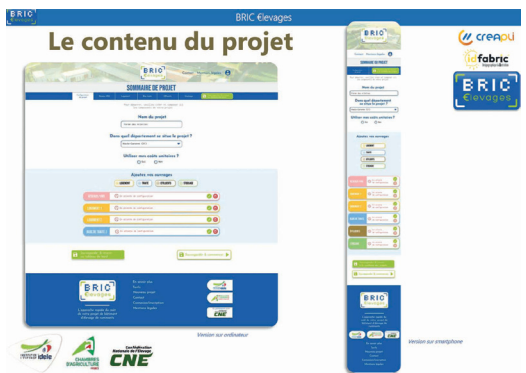
© IMV Technologies

## DIGITAL

### INSTITUT DE L'ÉLEVAGE / Bric Élevages - Bâtiments : raisonner ses investissements et ses coûts (Bric) en élevage de ruminants

Bric Élevages est une application mobile développée par l'Institut de l'élevage. Depuis son ordinateur ou son smartphone, l'éleveur ou le conseiller pourra se créer un compte gratuit ou payant, selon les options choisies. Une fois le compte créé, l'utilisateur précise le département dans lequel il se trouve. Il pourra alors concevoir un ou plusieurs projets de construction ou d'extension de bâtiment d'élevage et le chiffrer à partir des prix actualisés de sa région. La gratuité de l'outil donne accès à un nombre de simulations limité et aux modèles de bâtiments prédéfinis.

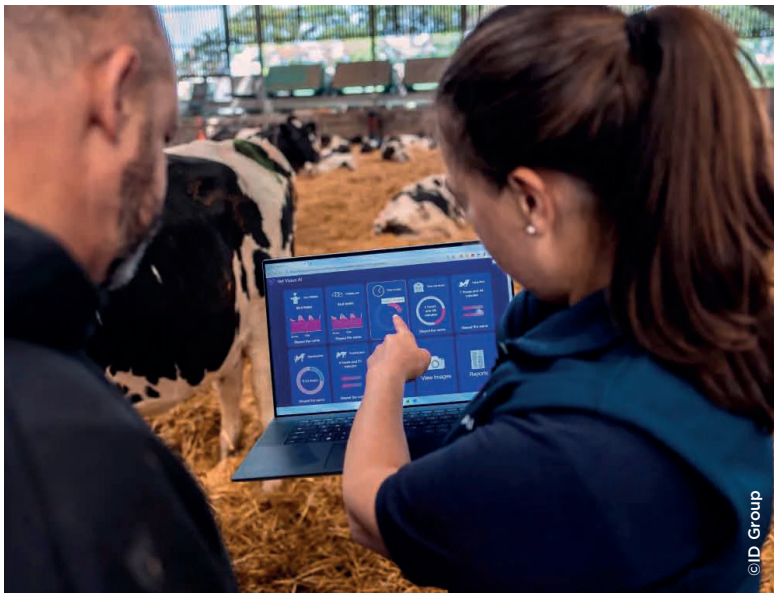
L'abonnement annuel permet, quant à lui, un nombre illimité de simulations et au paramétrage libre du dimensionnement des ouvrages (largeur de couloirs, hauteurs de bâtiments, etc...). ■



## PRIX BIEN-ÊTRE ANIMAL

### ID GROUP / Vet Vision AI : améliorer le bien-être animal grâce à l'intelligence artificielle

Vet Vision AI est une solution créée par des vétérinaires, qui fournit aux éleveurs et à leurs vétérinaires des informations sur le bien-être 24 h/24 et 7 j/7, afin que chaque animal puisse s'épanouir. L'installation du matériel est simple et rapide, une caméra timelapse est installée à l'intérieur du bâtiment. Cette caméra autonome ne nécessite ni alimentation électrique, ni connexion au réseau. En effet, une batterie alimente la caméra pendant plusieurs semaines et les images sont stockées sur une carte mémoire. Cette caméra prend des photos à intervalles réguliers pendant 2 à 3 semaines. Les images sont ensuite transmises aux équipes d'ID Group afin d'être compilées et analysées par l'intelligence artificielle. Cette dernière va alors étudier le comportement des animaux pour déterminer leur niveau de bien-être et mettre en évidence les causes de gêne ou de mal-être (inconfort du couchage, boîtes, difficultés de circulation...). Un rapport d'analyse est ensuite mis à disposition de l'éleveur et de son vétérinaire.



© ID Group

Ce tableau de bord complet détaille les comportements observés, ainsi que les préconisations permettant d'améliorer le bien-être général du troupeau. ■

## PRIX VERT

### DELAVAL FRANCE / Recyclage de ses manchons et tuyaux en caoutchouc

Depuis fin 2024, DeLaval France propose à ses éleveurs de récupérer leurs manchons de traite et tuyaux usagés en caoutchouc pour leur donner une seconde vie. Un service gratuit et innovant, en faveur de la durabilité des élevages laitiers français. DeLaval France a noué un partenariat avec Aliapur, acteur majeur du recyclage de pneumatiques en France. Grâce à ce partenariat, DeLaval peut proposer à ses éleveurs de se débarrasser de la gestion de leurs déchets en caoutchouc, tout en améliorant la durabilité de leur exploitation. Le dispositif est simple : lors du remplacement des manchons et tuyaux, les produits usagés sont entreposés dans une boîte en carton. Celle-ci est ensuite récupérée par un technicien, qui rapporte les déchets à la concession pour qu'ils soient triés et



stockés en big-bags. Aliapur intervient pour collecter les déchets et assurer leur revalorisation. Lancé fin 2024, le dispositif affiche déjà des résultats concrets : plus de 30 concessions engagées et 7 tonnes

de caoutchouc recyclées. Une première dans le secteur, avec une initiative qui répond aux attentes environnementales de la filière agricole. ■

## PRIX DE L'ASTUCE

### HUSTLER ÉQUIPEMENT EUROPE / Attelage rapide Swifthitch

Le Swifthitch s'attèle sur le 3 point arrière du tracteur. Ensuite, il suffit de s'approcher de la remorque à atteler, de baisser les bras de relevage, de se mettre en face de l'anneau de la remorque (un petit indicateur métallique blanc rend facile la visibilité pour mettre le piton en face de l'anneau), et enfin de lever les bras de relevage pour accrocher la remorque. Un système de sécurité vient s'enclencher automatiquement pour éviter que la remorque se décroche. Pour dételé, il suffit de tirer sur la corde blanche pour déverrouiller le clapet de sécurité, et de baisser le relevage du tracteur afin de sortir le piton de l'anneau. Contrairement aux solutions « maison », ce montage est homologué pour déplacer des remorques allant jusqu'à 15 tonnes. Hustler est le seul à proposer cette solution légale et fiable d'atteler sans descendre du tracteur. ■



© Hustler