

NOUVEAUTÉS /

Sélection de matériels au Space et au Sommet de l'élevage

AGRIEST

Un enfonce-pieux sur chargeur frontal

La marque Agriest s'apprête à ajouter à son catalogue un enfonce-pieux qui s'adapte sur les chargeurs frontaux et les engins de manutention. Cet équipement est construit sur la base d'un BRH (brise roche hydraulique). Il dispose d'un mât de 1,5 m de haut réglable en inclinaison (+/- 15 degrés) pour toujours travailler à la verticale, notamment dans les terrains en pente.

et la scarification), montés sur ressort et placés en quinconce pour éviter l'effet rateau. A l'arrière, prennent place deux rangées de herse peignes réalisant un travail d'épandage et de création de terre fine. En option, cet appareil de 6,30 m et 1,56 t peut recevoir des extensions pour porter la largeur à 8,30 m. Il peut être équipé d'un semoir de petites graines.



ARMOR INDUSTRIES

Une offre entièrement repensée et étoffée

Propriété de la famille Pichon depuis début 2024, l'entreprise bretonne Armor Industries a bénéficié d'évolutions aussi bien sur son outil de production que sur ses produits. L'usine a profité d'un renouvellement de plusieurs machines-outils, d'une refonte de l'organisation et des flux avec l'agrandissement du magasin de pièces inauguré au printemps dernier. Côté produits, l'offre en tonnes à lisier se compose désormais de la gamme V,

équipée d'un compresseur à lobes ou à palettes, de la gamme VS, logeant une pompe centrifuge et une pompe à vide, de la gamme Viti avec des capacités de cuve de 3 000 et 4 000 l, ainsi que de la gamme transport. Homologués en freinage pneumatique ou hydraulique, toutes les tonnes à lisier à partir de 10 400 l adoptent de série une suspension hydraulique des essieux et de la flèche. Pour l'application au champ, Armor Industries fait appel à Vogelsang et Bomech pour ses rampes à pendillards ou à patins, avec un catalogue débutant à 7,50 m (montage sur porte arrière) pour atteindre, voire dépasser 24 m (avec repliage latéral double).



Ajoutons une gamme d'enfouisseurs à dents (avec cross board ou rouleau) jusqu'à 9 m, des strip-tillers, des enfouisseurs bineurs, des modèles à simple ou double rangée de disques ou encore les Quadro composés de disques montés par quatre sur un système à rotule et pouvant être accompagnés d'une dent escamotable. Le constructeur propose aussi toute une gamme de solutions de pilotage (Isobus notamment), des technologies comme le conductimètre

Bâtiments Bois massif
Agricoles - Equestres - Ombrières
CarPorts - Photovoltaïque

COUTOUVRE - 04.77.66.21.64
contact@snpoyet.fr / www.poyet-construction.fr

pour l'analyse des valeurs fertilisantes du lisier, mais aussi des malaxeurs et des containers (en option avec groupe moto-pompe) pour les chantiers d'épandage en décomposé ou sans tonne.

CASE IH

Le tracteur Farmall A gagne en confort et en puissance

Case IH a profité du Sommet de l'élevage pour dévoiler en avant-première sa dernière génération de tracteurs Farmall A. Cette gamme compte désormais trois modèles, le Farmall 110 A (110 ch) complétant les versions de 90 et 100 ch jusque-là proposées. Bénéficiant d'un pot d'échappement redessiné pour ne pas entraver la visibilité, le Farmall A reçoit désormais un inverseur sous charge Powershuttle (en option), dont la commande est dupliquée sur le joystick du chargeur, ainsi qu'une fonction Active-Clutch permettant de débrayer et freiner uniquement avec la pédale de frein. En cabine, l'opérateur accède à un nouveau tableau de bord numérique, à de nouvelles options d'éclairage LED, à la compatibilité Isobus, à l'écran Pro 700, au transfert des données vers la plateforme FieldOps et à l'autoguidage via le volant motorisé DirecSteer. Les Farmall A peuvent également être équipés d'un nouveau chargeur frontal à parallélogramme mécanique, le L625, capable de soulever 1,76 t à une hauteur de 3,7 m.



CK-INDUSTRIES

Une barrière antiretour pendulaire

La société CK-Industries a développé une barrière antiretour pendulaire. Cet équipement se compose de tubes verticaux en acier de 48 mm de diamètre montés sur pivot, qui se relèvent sous l'effet de la poussée des bovins. Il se caractérise par son fonctionnement silencieux, grâce à l'adoption de butées en caoutchouc et la présence de ralentisseurs de descente sur les tubes. Chaque tube dispose par ailleurs à son extrémité de bouchons anti-blessures. Cette barrière antiretour propose quatre positions pour

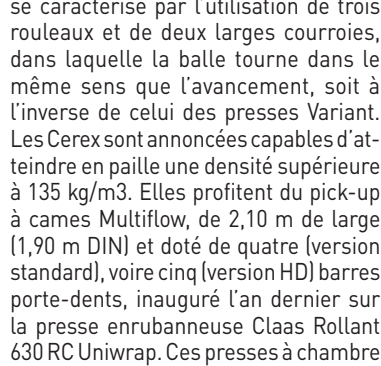
l'inclinaison des tubes, dont une spéciale pour l'apprentissage et une totalement ouverte autorisant le passage dans les deux sens. Elle est disponible en différentes hauteurs et en largeurs de 1 à 5,80 m.



CLAAS

Haute densité pour la presse à balles rondes Cerex

La gamme de presses à balles rondes à chambre variable Cerex de Claas adopte une conception entièrement nouvelle par rapport à celle des modèles actuels Variant. Conçues pour les gros débits de chantier et les utilisations intensives, ces machines, dénommées Cerex 760 et Cerex 780, confectionnent des balles de 90 à 160 cm et de 90 à 183 cm de diamètre. Leur chambre de pressage, mesurant 122 cm de large, se caractérise par l'utilisation de trois rouleaux et de deux larges courroies, dans laquelle la balle tourne dans le même sens que l'avancement, soit à l'inverse de celui des presses Variant. Les Cerex sont annoncées capables d'atteindre en paille une densité supérieure à 135 kg/m³. Elles profitent du pick-up à cames Multiflow, de 2,10 m de large (1,90 m DIN) et doté de quatre (version standard), voire cinq (version HD) barres porte-dents, inauguré l'an dernier sur la presse enrabanneuse Claas Rollant 630 RC Uniwrap. Ces presses à chambre variable se déclinent en version RF à ameneur rotatif Rotofeed, ainsi qu'en RC munie du système de coupe Rotocut à 17 ou 25 couteaux. Ce dispositif procurant des brins d'une longueur théorique de 63 ou 44 mm est, lui aussi, hérité de la presse enrabanneuse Claas de dernière génération.



ENTREPRISE contact@bcb26.com
04.75.21.46.63

BCB
BÂTIMENT BOIS - GROS OEUVRE - TRAVAUX PUBLICS
CONCEPTEUR - CONSTRUCTEUR

Bâtiments Bois : agricoles & industriels
Maisons bois & traditionnelles

Chalet d'alpage & Cabane pastorale mobile

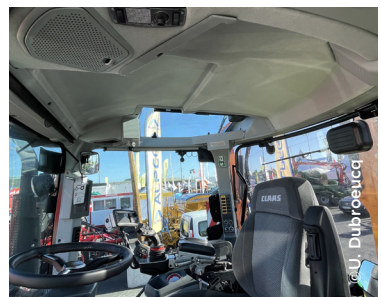
- Terrassement & Voiries
- Traitement de l'eau potable
- Réseaux d'eau & assainissement
- Station de traitement des eaux usées
- Gros œuvre en neuf & rénovation

Philippe BRUN : 06 08 58 14 52
E-mail : contact@bcb26.com
Site : bcb-entreprise.com

CLAAS

Claas - Un toit panoramique pour les tracteurs Arion et Axion

Claas dévoile pour ses tracteurs Arion 500 et 600 et Axion 800 et 900 une cabine dotée d'un toit vitré sur sa partie droite. Cette cabine a pour objectif de faciliter la visibilité en hauteur lors de l'utilisation d'une épareuse de grande portée, comme la Noremat Delta 97 présentée au Sommet de l'élevage. Elle respecte par ailleurs la norme FOPS (protection de l'opérateur en cas de chute accidentelle d'objets). Les commandes pour la ventilation de l'habitacle et l'éclairage du tracteur sont déportées vers l'avant de la cabine. À l'extérieur, un système de soufflerie par buses autorise le nettoyage du toit panoramique vitré.

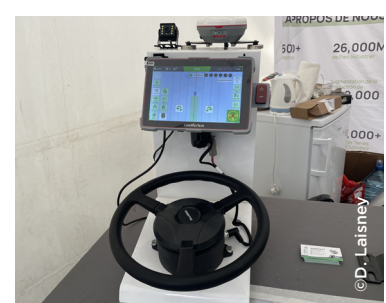


COMNAVTECH

L'autoguidage à prix attractif

Distribué en France par la société Agripilot située à Outarville dans le Loiret, le système de guidage automatique ComNavTech est proposé à un tarif agressif : 4 200 euros HT hors pose. Cette solution baptisée AG501 Pro se compose d'un volant électrique, d'un terminal à écran couleur non Isobus et d'un récepteur. Elle est compatible avec le réseau Centipede RTK garantissant une précision centimétrique. Ce dispositif d'autoguidage fonctionne entre 0,1 et 27 km/h. Il peut être complété d'un capteur d'angle sur l'essieu directionnel pour améliorer la précision lors de travaux réalisés à moins de 3 km/h. Un kit de faisceaux facturé 600 euros permet d'équiper un autre véhicule, afin d'utiliser le même équipement sur plusieurs engins. En

option, Agripilot propose également une commande déportée pour gérer les principales fonctions sans avoir à toucher l'écran, ainsi qu'une caméra.



COSNET

Des bat-flancs de logettes flexibles

Le fabricant français Cosnet ajoute à son catalogue des bat-flancs de logettes flexibles. Baptisés Flexistable, ces équipements apportent du confort aux animaux et ne risquent pas d'abîmer leur cuir. Ils sont fabriqués avec des tubes de 49 mm de diamètre composés d'une âme en câble polyester et d'une enveloppe en nylon. Ces bat-flancs souples se déclinent en deux versions : 1,92 m de long et 800 mm de haut ou 2,10 m de long et 82 cm de haut.



DIECI

Les outils attelés sur le télescopique sans descendre de cabine

L'interface d'attelage Fast Attach de Dieci permet d'accrocher n'importe quel outil et de connecter simultanément les prises hydrauliques et électriques depuis la cabine du chargeur télescopique. Il dispense l'opérateur de descendre de la cabine.



EUROMARK

Les pailleuses de la série X montent en volume

La gamme de pailleuses série X d'Euromark, dévoilée en 2024 au Sommet de l'Élevage, s'étoffe par le haut avec les modèles semi-portés XP6HD2, XP8HD2 et XP10HD2, affichant respectivement une capacité de 5,5 ; 7,5 et 9,5 m³. Ces machines sont équipées de deux démêleurs entraînés par courroie et dotés chacun de 40 sections. Elles se déclinent en deux versions de goulotte : latérale (paille jusqu'à 24 m) ou pivotante Polyflow (distance de paillage de 18 m). Ces pailleuses se complètent de multiples options, dont des garde-boue et le brumisateur Aerolib qui réduit la formation de poussière.



FAN SEPARATOR

Un séparateur de phase mobile

Marque du groupe Bauer, Fan Separator propose une unité de séparation de phase mobile Plug & Play. Cet équipement est monté sur un châssis manipulable avec une fourche à palette. Entraîné électri-

quement, il utilise le séparateur PSS 3.2-780 monté sur un bras à parallélogramme permettant d'ajuster la hauteur de chute de la partie solide. Ce séparateur est capable de produire une fraction solide entre 25 et 40 % de matière sèche. Il est composé d'une vis et de tamis en acier inoxydable. Son corps est au choix en fonte ou en Inox.



JEANTIL

Le robot d'alimentation gagne en robustesse

Le constructeur breton Jeantil fait évoluer son robot d'alimentation Automatic Feeding. Les cellules vrac utilisent désormais des habillages de



KUHN

Un andaineur porté à deux rotors

Kuhn lance l'andaineur GA 7631 P, un appareil porté à double rotor à dépose centrale compatible avec des tracteurs de plus de 140 ch. Cet outil de fenaison travaille sur une largeur maximale de 7,40 m et peut former des andains allant de 1,30 à 2,20 m. Sa hauteur de travail s'ajuste manuellement à l'aide



d'une manivelle, ou en option, hydrauliquement. L'andaineur se compose de rotors fixés sur une articulation 3D, qui assure un débattement dans toutes les directions pour optimiser le suivi du terrain. Il dispose de carters bouillonnés Masterdrive GIII ne nécessitant aucun entretien. Les paliers des bras de fourche doivent cependant être graissés toutes les 200 heures. Le GA 7631 P pèse 1,5 t et mesure au transport 2,80 m de large et 4 m de haut.



LA BUVETTE

Un abreuvoir spécial bovins viande

L'abreuvoir à niveau constant Lac 550 de La Buvette est particulièrement adapté pour être installé entre les cases des bovins viande. Il dispose d'un bol en Inox de 12 l alimenté par une robinetterie à flotter débitant 24 l/min (à 3 bars). Sa fixation est possible sur des poteaux de tous types grâce à l'utilisation de pattes réversibles et d'une platine pourvue de multiples trous proposant 12 entre-axes. Cet abreuvoir intègre de série une protection périphérique et se complète en option d'un kit antigel électrique. Il se vidange sans outil à l'aide d'un bouchon vissé.



À SUIVRE
D'autres nouveautés dans notre prochaine édition.

Lely Astronaut A5 Next **Lely Vector Next**

Nos nouvelles innovations pensées pour vous

Dernière génération de robot de traite et d'alimentation Lely : plus performant, efficace et puissant. Vos alliés au quotidien.

Contactez vos Lely Center de Saint-Étienne et Saint-Félix pour en savoir plus, au 09 66 88 85 26. www.lely.com

WOLF SYSTEM POUR TOUTES CONSTRUCTIONS CONÇUES POUR DURER

BÂTIMENTS D'ÉLEVAGE **RÉSERVOIRS EN BÉTON ARMÉ** **BÂTIMENTS DE STOCKAGE** **UNITÉS DE MÉTHANISATION**

wolfsystem.com Construire avec Wolf!

SYSTEME WOLF | ZI, Rue des Trois Bords | 67480 Leutenheim
Tel. 03 88 53 08 70 | siege@systeme-wolf.fr